



**Дизайн-проект
интерьера квартиры**

г. Санкт-Петербург, 2019г.

Дизайн-студия Ди Арт

Руководитель: Петросян А.А.

Дизайнер: Лукьянец Т.Б.

Дизайнер: Петросян Н.В.

199004 Санкт-Петербург,
1-ая линия В.О. 44-1
т. +7 921 599 08 50
info@diarte.ru
www.diarte.ru

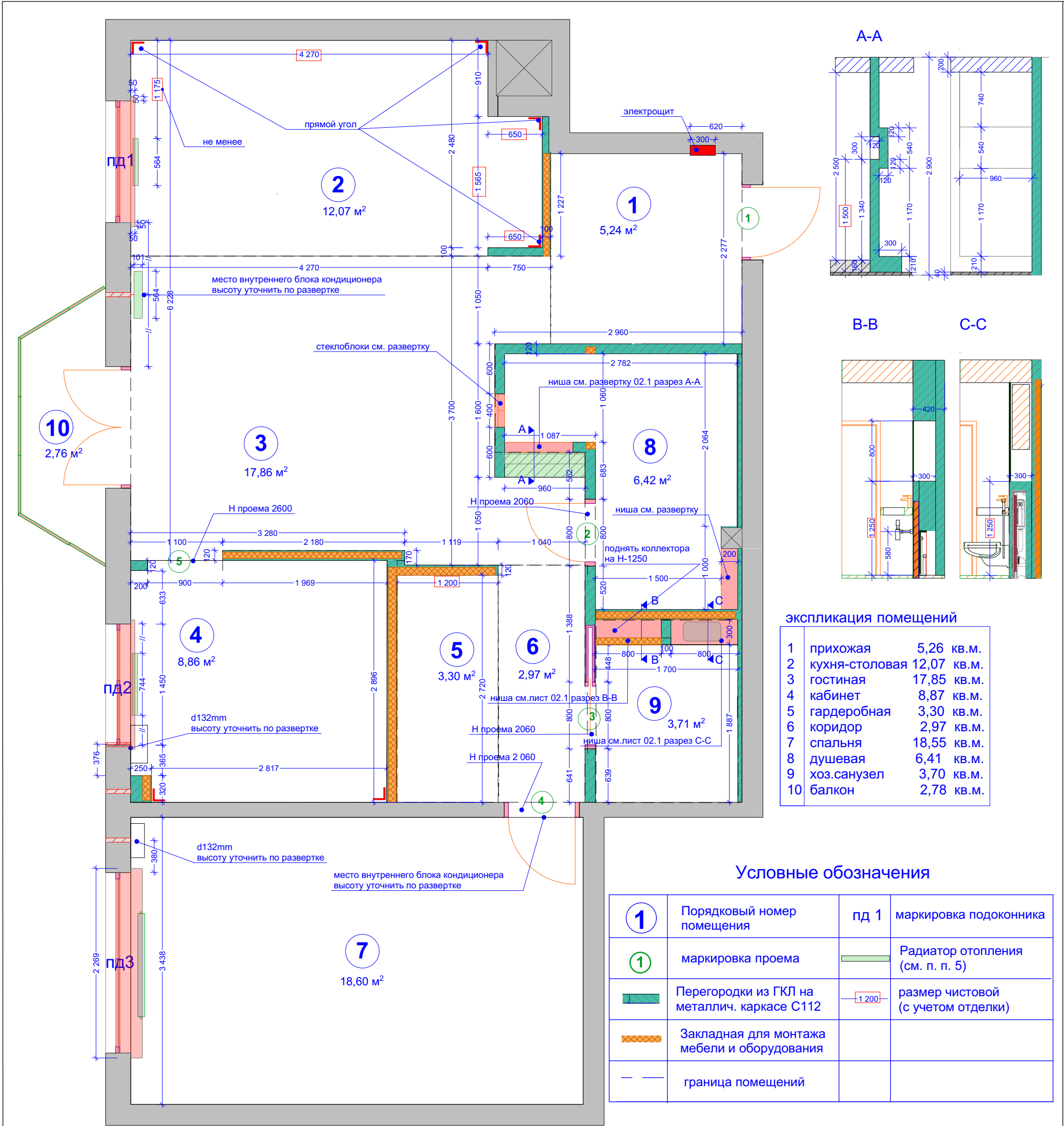
Ведомость листов основного комплекта

Лист	наименование	примечания
1	Демонтажный план	
2	План монтажный	
2.1	Разрез А-А, чертеж стены с нишей	
2.2	Разрезы В-В и С-С, санузел хозяйственный	
2.3	Схемы подоконников и привязки ТИОН	
3	План расстановки мебели и оборудования	
4	План полов	
5	План потолков и размещение диффузоров	
6	Принципиальная схема работы выключателей	
7	План размещения светильников	
8	План размещения розеток	
8.1	Развертка зоны кухни и план расстановки мебели	
9	План размещения сантехники	
10	План отделки помещений	
11	Развертка санузла с раскладкой плитки	
12	Схемы размещения оборудования в душевой	
12.1	Развертка душевой с раскладкой плитки	
13	Развертка гостиной	
14	Развертка прихожей	

Лист	наименование	примечания
15	Развертка коридора	
16	Развертка кабинета	
17	Развертка спальни	
18	Приложение №1 - виды гостиной и кухни	
19	Приложение №2 - вид на гостиную и кабинет	
20	Приложение №3 - душевая и подбор сантехники	
21	Приложение №4 - санузел и подбор сантехники	

Общая площадь до перепланировки - 79,13 кв.м
Общая площадь после перепланировки - 79,96 кв.м

						ДИЗАЙН-ПРОЕКТ ИНТЕРЬЕРА квартиры по адресу: СПб, В.О. 18-ая линия.			
Изм.	Кол. уч	Лист	№ докум	Подпись	Дата				
Разработал		Лукьянец Т.Б.				Ведомость основного комплекта документов	Стадия	Лист	Листов
Чертил		Петросян Н.В.					РП	00	

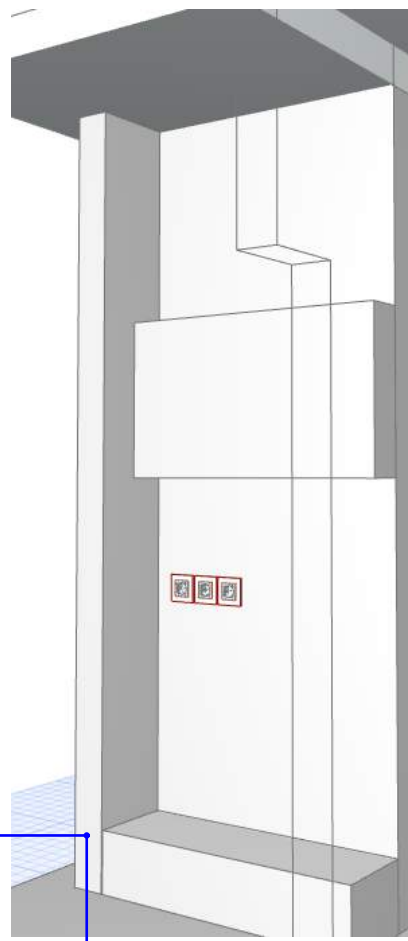


Спецификация элементов заполнения проемов

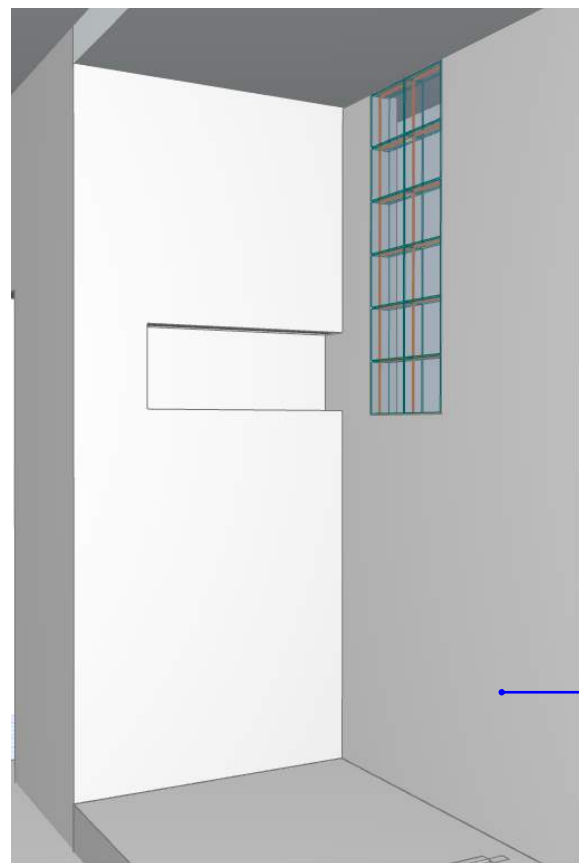
Марка поз.	Обозначение	(размеры даны по полотну)мм	Примечание
1	входная дверь		
2	дверь межкомнатная	700х2000	(сантех.завертка)
3	дверь межкомнатная	700х2000 сдвижная в пенал	(сантех.завертка)
4	дверь межкомнатная	800х2000	
5	дверь межкомнатная	900х2600 сдвижная потолочный трек	
	ПД-1	Натур./искусственный камень	
	ПД-2	Натур./искусственный камень	
	ПД-3	Натур./искусственный камень	

- На плане указаны размеры дверных проемов
Высоту указанных межкомнатных проемов выполнить равной 2 060 мм
- Согласно требованиям фирмы-производителя дверей выполнить усиление откосов межкомнатных проемов
- Помещение №2: размер и толщину выравнивающего слоя стены вентканала уточнить по месту. После чистовой отделки (оштукатуривания, покраски) необходимо выдержать четкие размеры для монтажа кухни и прямые углы
- Помещение №8: после чистовой отделки (оштукатуривания, укладки керамической плитки) необходимо выдержать четкий размер 1 000 мм для монтажа душевой перегородки
- подключение радиаторов выполнить согласно требованиям и указаниям фирмы-производителя оборудования.
- В существующей монолитной части стены пробурить отверстие для вывода воздухопроводов. Размер отверстия уточнить у фирмы-подрядчика, осуществляющей монтаж вентиляции

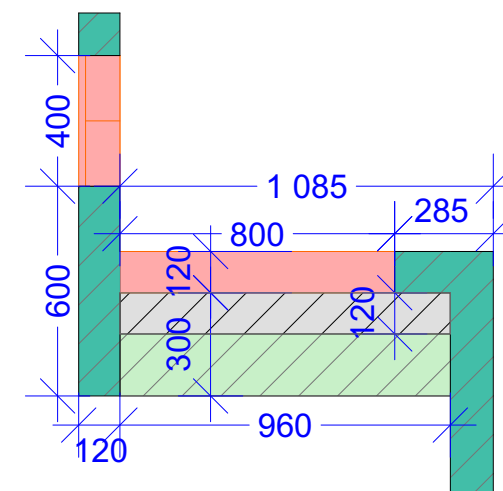
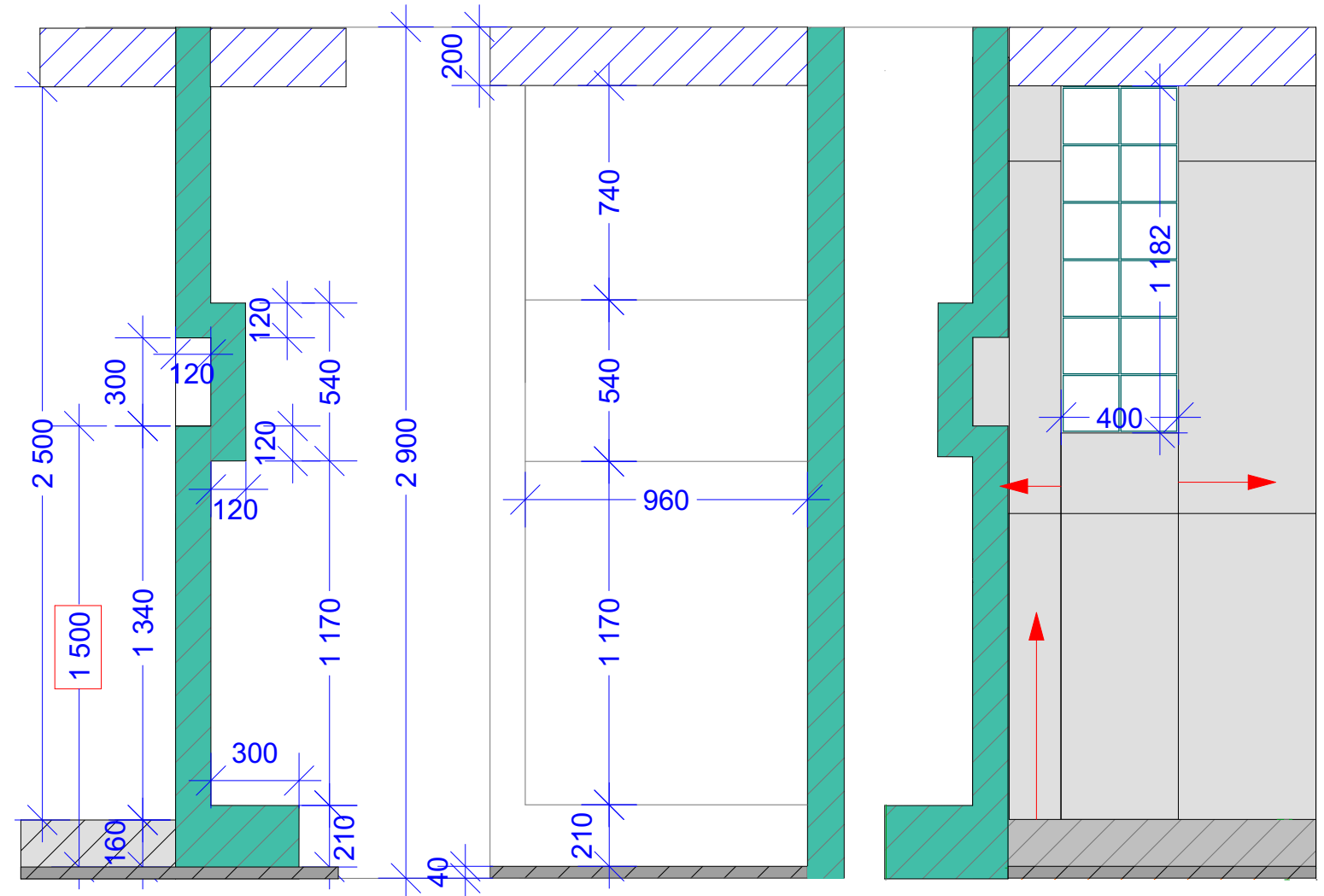
						ДИЗАЙН-ПРОЕКТ ИНТЕРЬЕРА квартиры по адресу: СПб, В.О. 18-ая линия.		
Изм.	Кол. уч.	Лист	№ докум.	Подпись	Дата			
Разработал	Лукиянец Т.Б.					монтажный план	Стадия	Лист
Чертил	Петросян Н.В.							02



вид из коридора

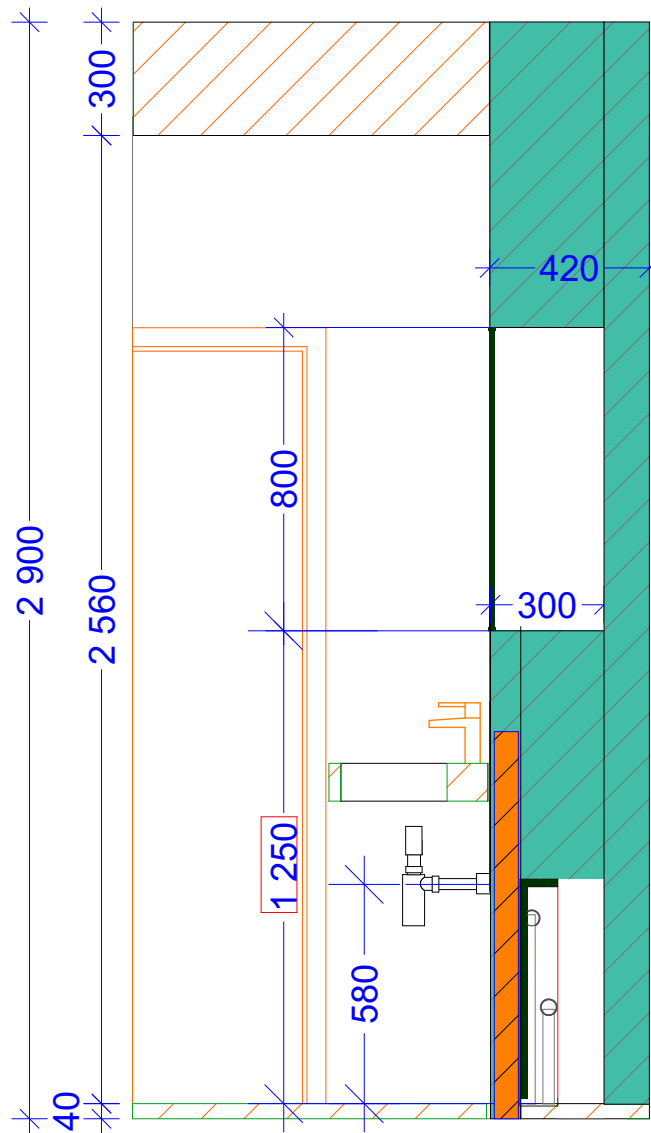


вид из душевой

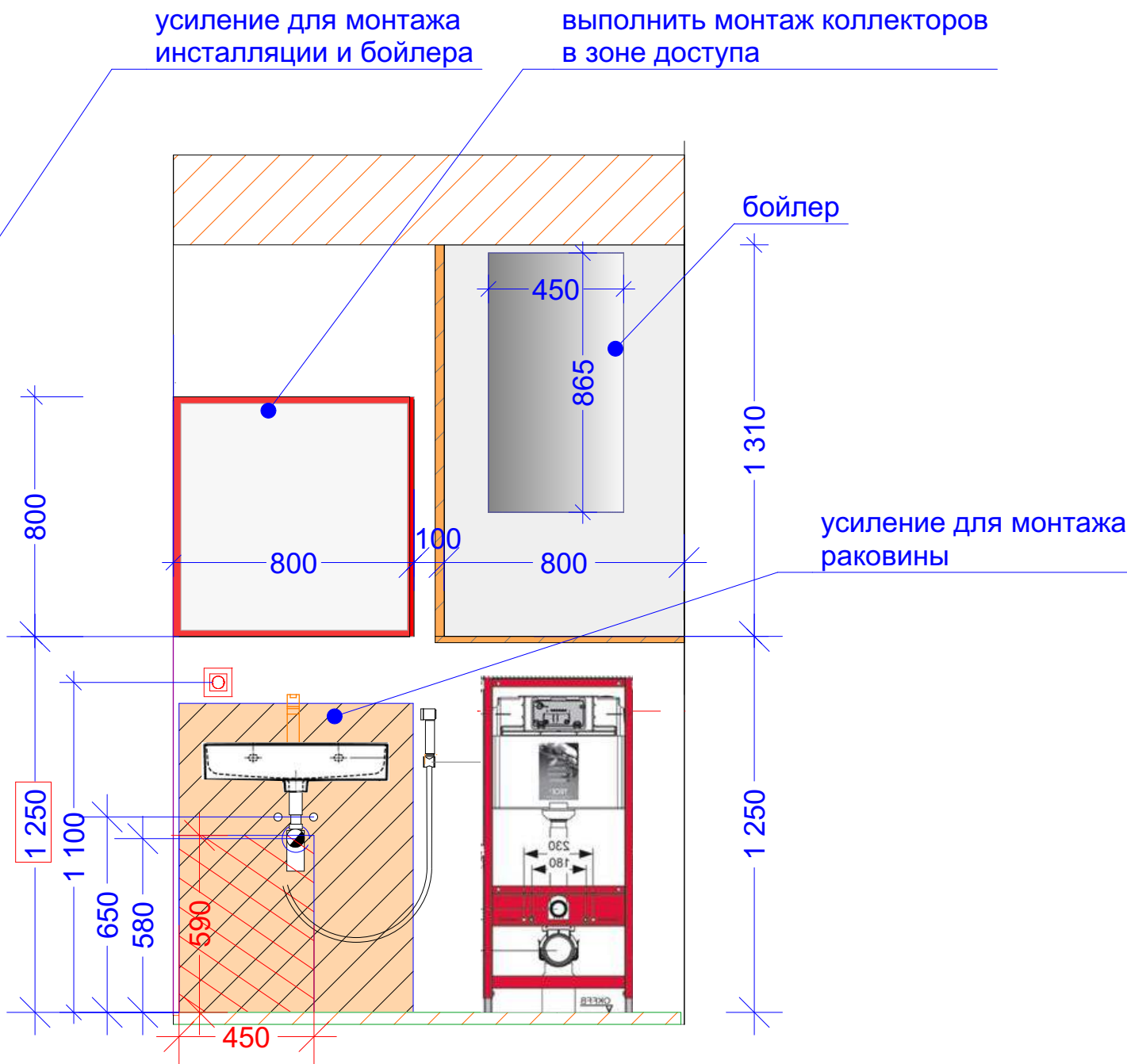
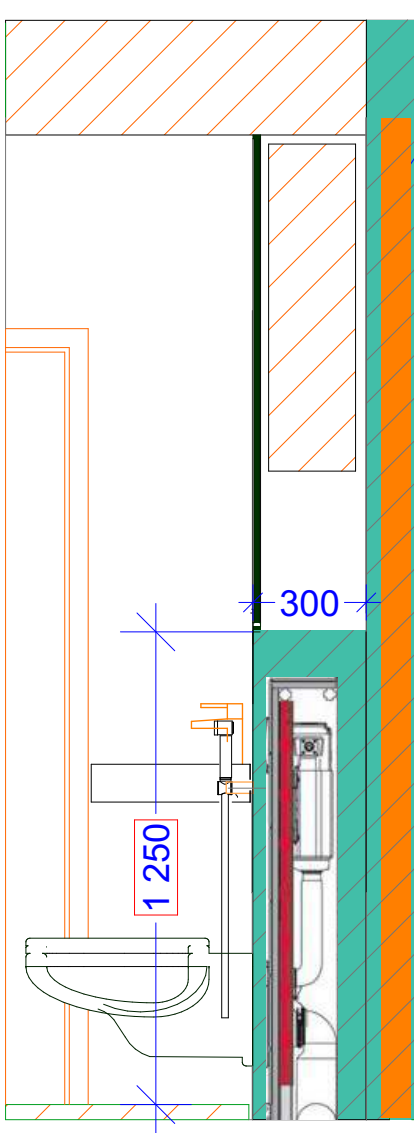


						ДИЗАЙН-ПРОЕКТ ИНТЕРЬЕРА квартиры по адресу: СПб, В.О. 18-ая линия.				
Изм.	Кол. уч.	Лист	№ докум	Подпись	Дата					
Разработал		Лукиянец Т.Б.				разрез А-А чертеж стены с нишей	Стадия	Лист	Листов	
Чертит		Петросян Н.В.					РП	02.1		

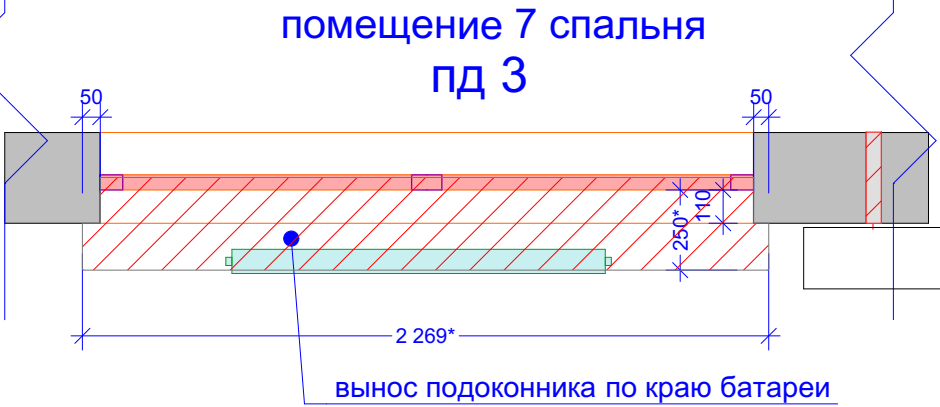
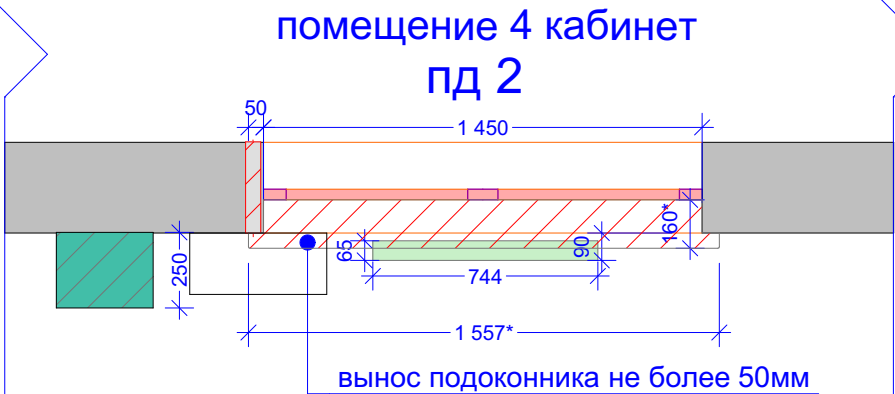
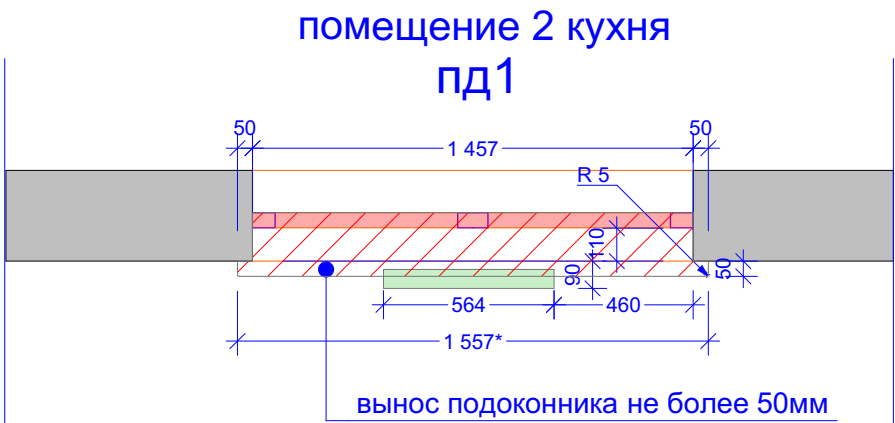
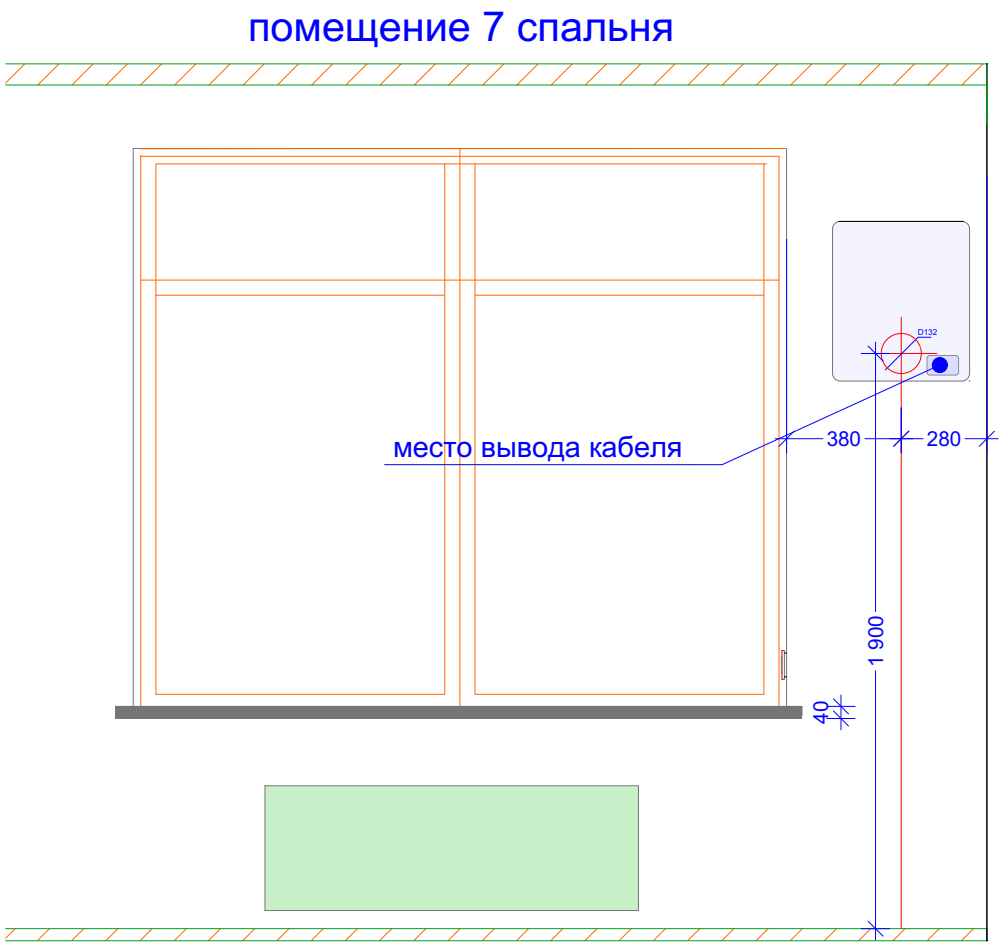
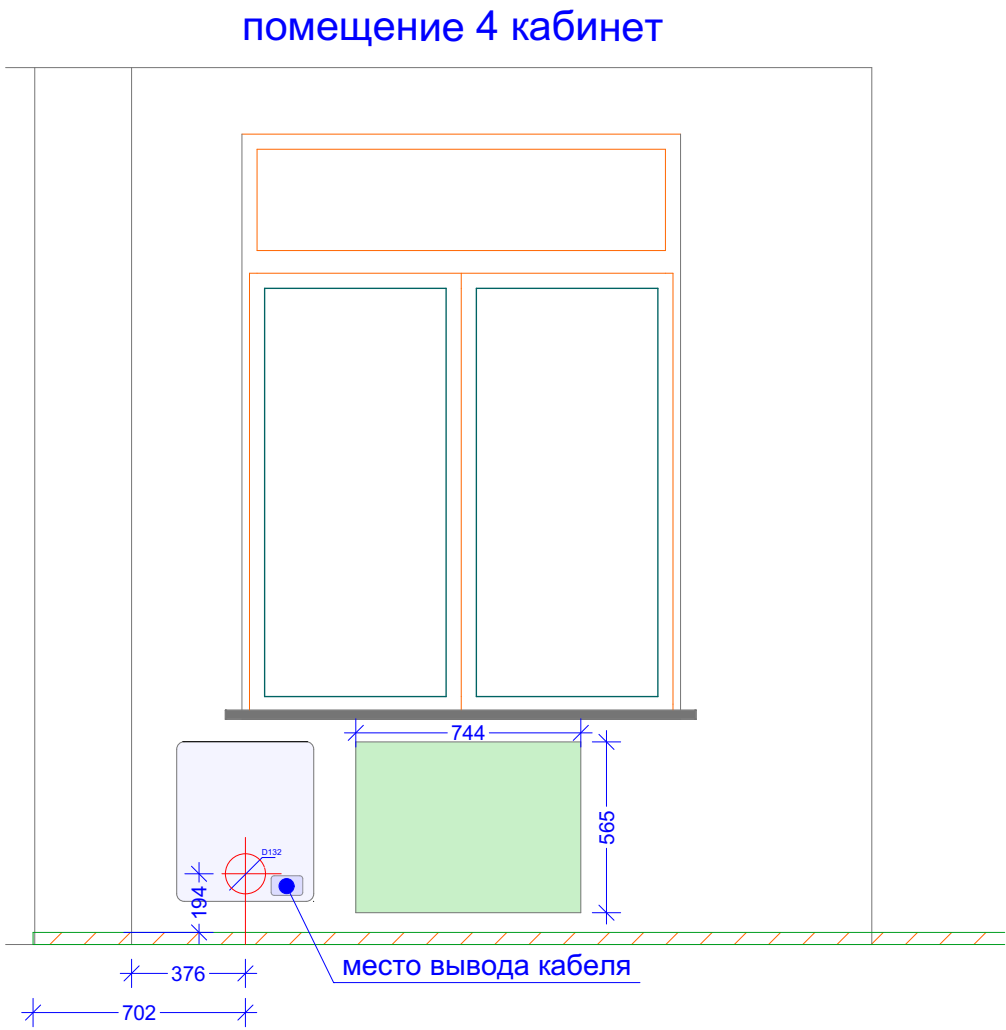
В-В



С-С



						ДИЗАЙН-ПРОЕКТ ИНТЕРЬЕРА квартиры по адресу: СПб, В.О. 18-ая линия.			
Изм.	Коп. уч	Лист	Недокум	Подпись	Дата				
Разработал	Лукиянец Т.Б.					разрезы В-В и С-С	Стадия	Лист	Листов
Чертит	Петросян Н.В.						РП	02.2	

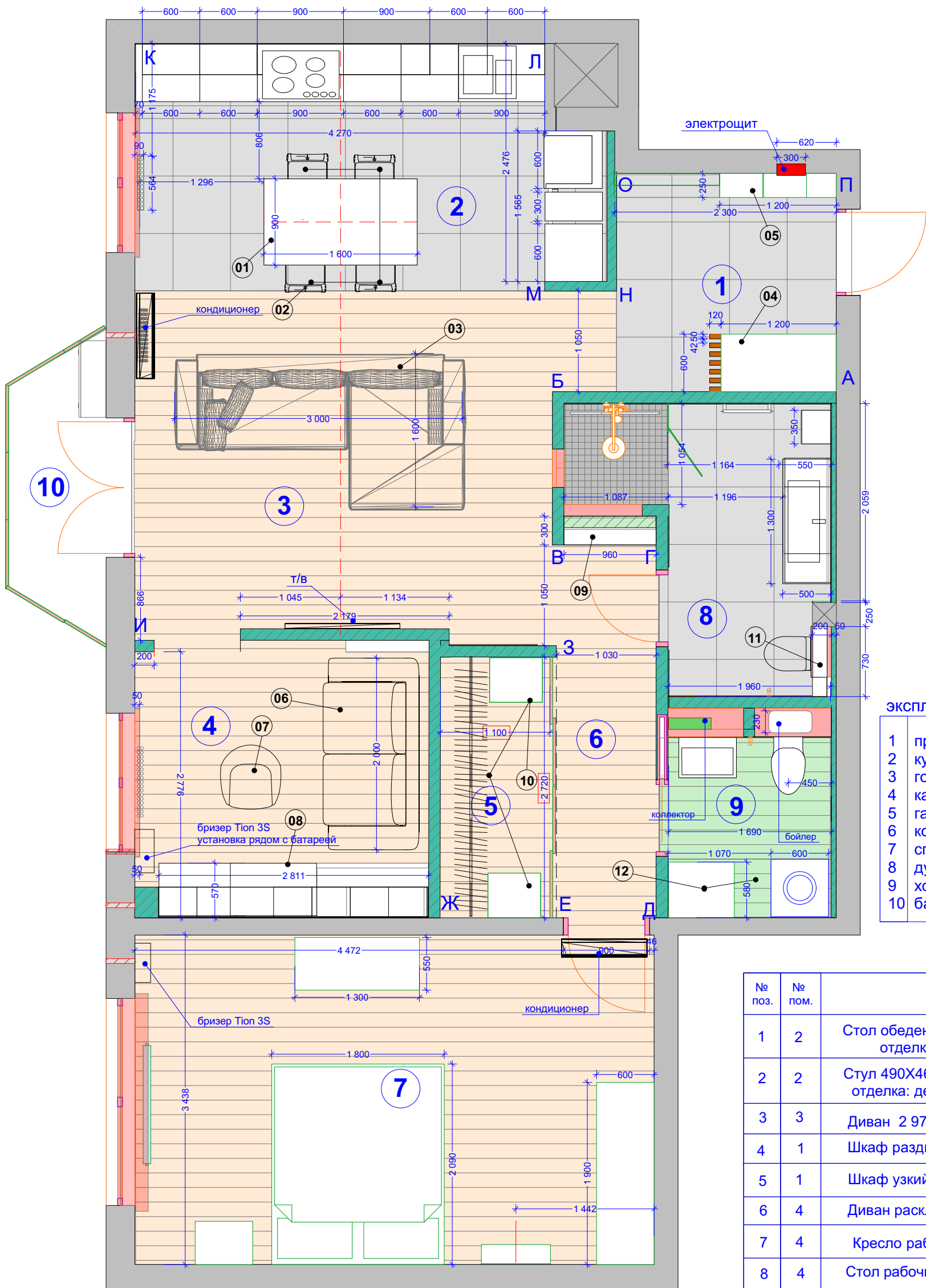


Условные обозначения

пд 1	маркировка подоконника
	подоконная доска литьевого мрамора (белый)
	Радиатор отопления (см. п. п. 5)

Ведомость рабочих чертежей и общие указания - см. л.0
2. Расход материала дан без учета запаса
3. Перед заказом материалов и изделий выполнить контрольные замеры фирмой-производителем подоконников
4. Размеры, выделенные звездочкой(*) - уточнить по месту. Глубину подоконников выполнить с запасом. По необходимости, при монтаже осуществить обрезку материала

						ДИЗАЙН-ПРОЕКТ ИНТЕРЬЕРА квартиры по адресу: СПб, В.О. 18-ая линия.			
Изм.	Кол. уч	Лист	№ докум	Подпись	Дата				
Разработал	Лукьянец Т.Б.					подоконные доски и привязки TION	Стадия	Лист	Листов
Чертил	Петросян Н.В.							02.3	



экспликация помещений

1	прихожая	5,26 кв.м.
2	кухня-столовая	12,07 кв.м.
3	гостиная	17,85 кв.м.
4	кабинет	8,87 кв.м.
5	гардеробная	3,30 кв.м.
6	коридор	2,97 кв.м.
7	спальня	18,55 кв.м.
8	душевая	6,41 кв.м.
9	хоз.санузел	3,70 кв.м.
10	балкон	2,78 кв.м.

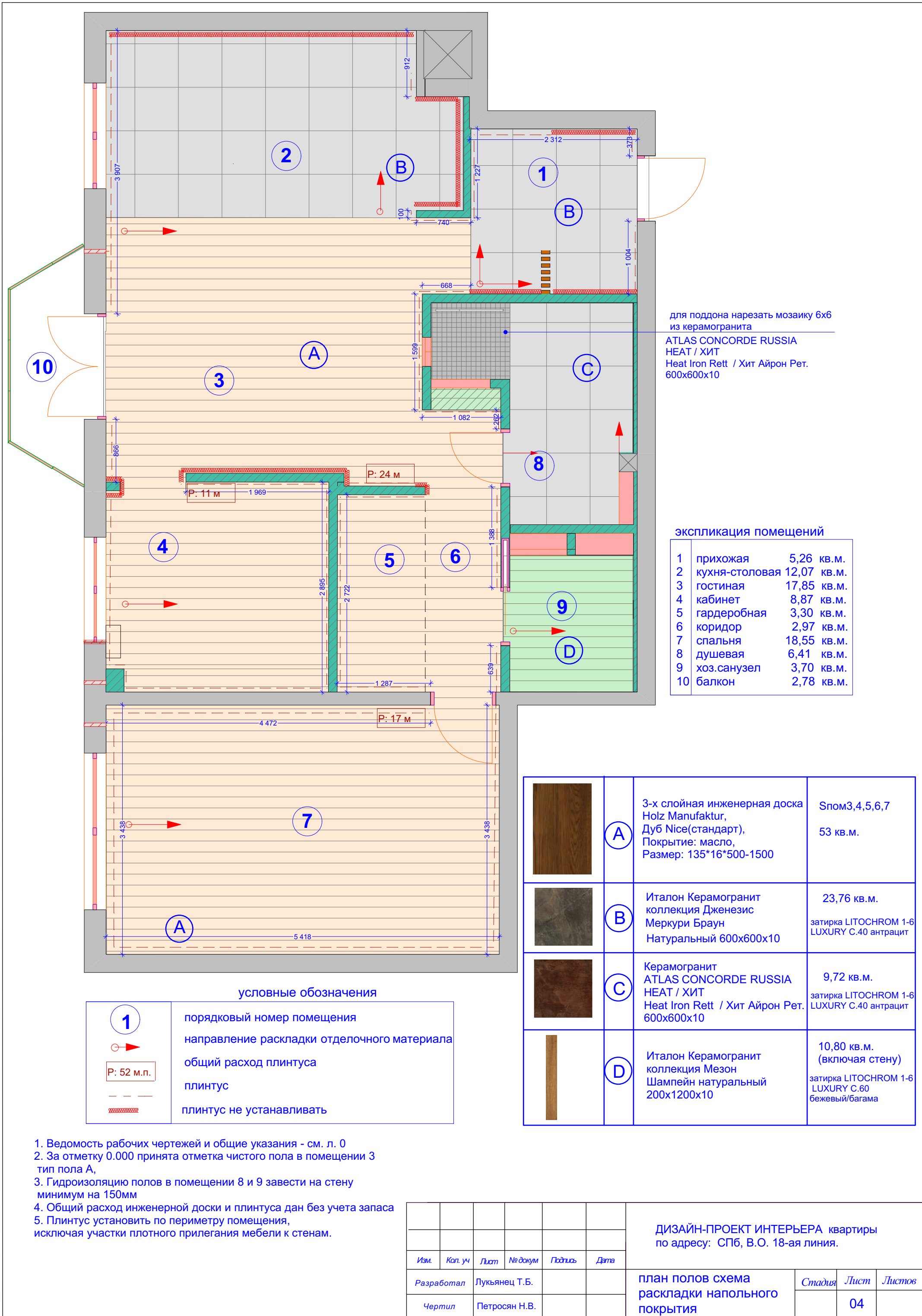
№ поз.	№ пом.	наименование
1	2	Стол обеденный - 1 600X900X780(Н) отделка: керамика дерево
2	2	Стул 490X460X970(Н) отделка: дерево/кожа
3	3	Диван 2 970x1750x610(Н)
4	1	Шкаф раздвижной 1 200x2 600x600(Г)
5	1	Шкаф узкий 1 200x2 600x250(Г)
6	4	Диван раскладной 2 000x1000x610(Н)
7	4	Кресло рабочее
8	4	Стол рабочий , полки(кабинет)
9	6	Стеллаж встроенный 960x2700x 300(Г)
10	5	Гардеробная 2720x1100
11	8	Встроенный шкаф влагостойкий над инсталляцией
12	9	Встроенный шкаф влагостойкий хозяйственный 1070x 580x1790 (Н)

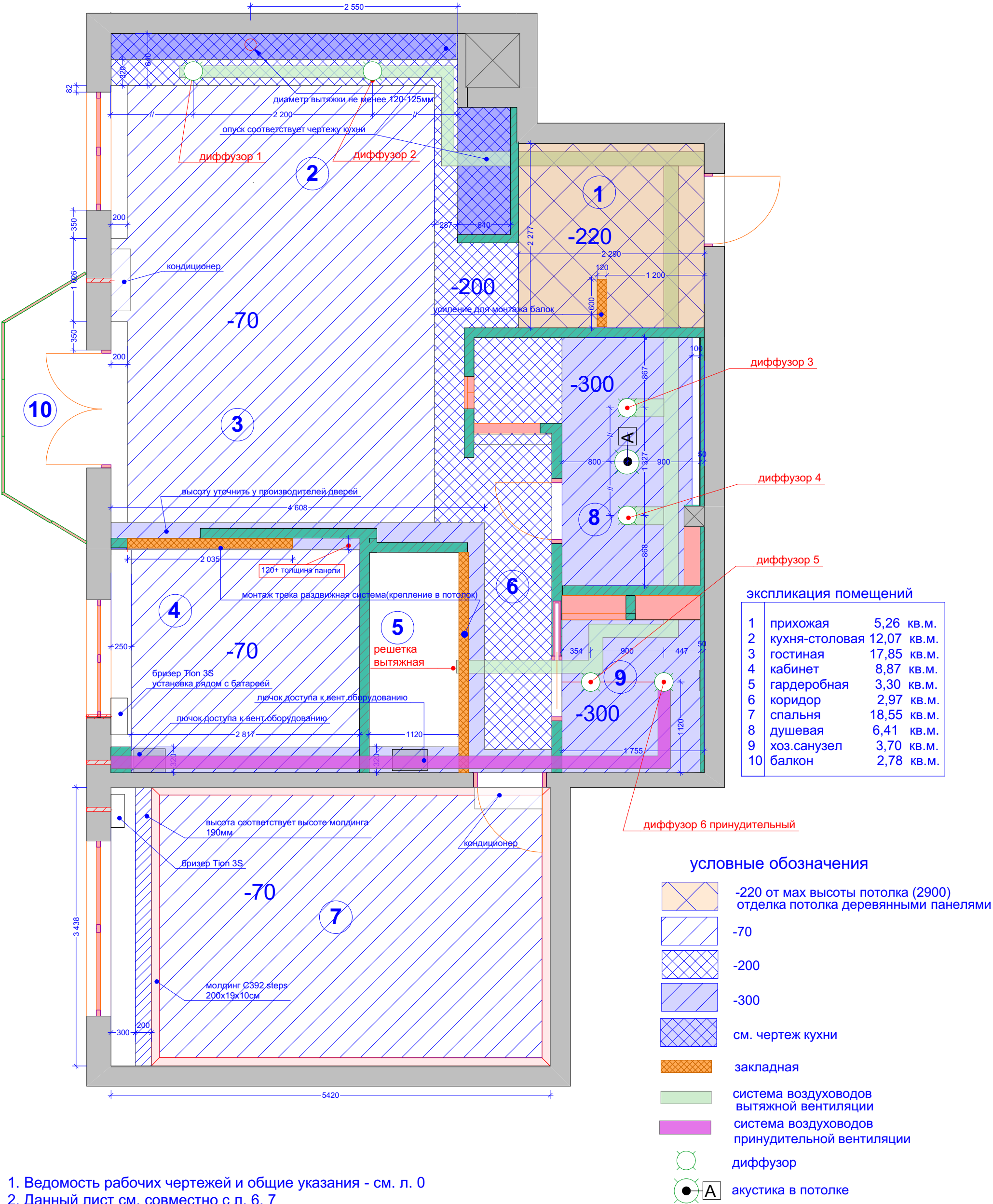
Условные обозначения

1	Порядковый номер помещения
1	маркировка оборудования

1. Ведомость рабочих чертежей и общие указания - см. л. 0
2. Размеры и расстановку мебельного оборудования
уточнить после выбора мебели и согласования ее с заказчиком

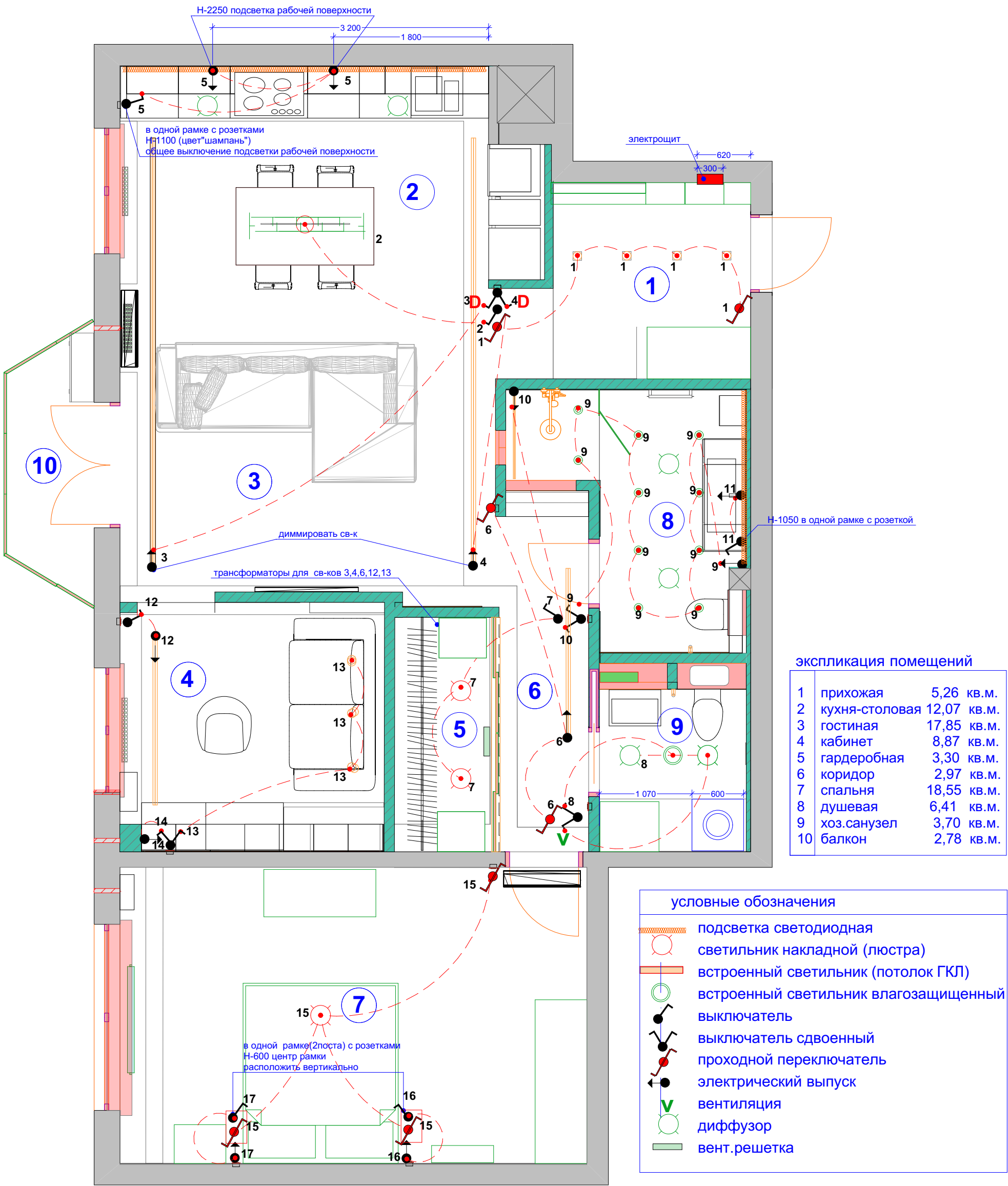
ДИЗАЙН-ПРОЕКТ ИНТЕРЬЕРА квартиры по адресу: СПб, В.О. 18-ая линия.					
Изм.	Кол. уч.	Лист	№ докум	Подпись	Дата
Разработал	Лукиянец Т.Б.				
Чертил	Петросян Н.В.				
план с расстановкой мебели		Стадия	Лист	Листов	
			03		





1. Ведомость рабочих чертежей и общие указания - см. л. 0
2. Данный лист см. совместно с л. 6, 7
3. Потолки выполнить из ГКЛ по металлическому каркасу.
4. Потолки ГКЛ окрасить акриловой краской для потолка, цвет, марку и фирму изготовитель уточнить по месту
5. Выполнить усиление потолка в зоне расположения люстр и в пом. 4 и пом.5 для скрытого монтажа трека сдвижной двери и двери гардеробной и в пом.1для монтажа деревянных балок и отделки потолка прихожей деревянными панелями
6. Профиль декоративного карниза - по согласованию с заказчиком

						ДИЗАЙН-ПРОЕКТ ИНТЕРЬЕРА квартиры по адресу: СПб, В.О. 18-ая линия.		
Изм.	Кол. уч	Лист	№ докум	Подпись	Дата			
Разработал	Лукиянец Т.Б.					план потолков	Стадия	Лист
Чертил	Петросян Н.В.							05

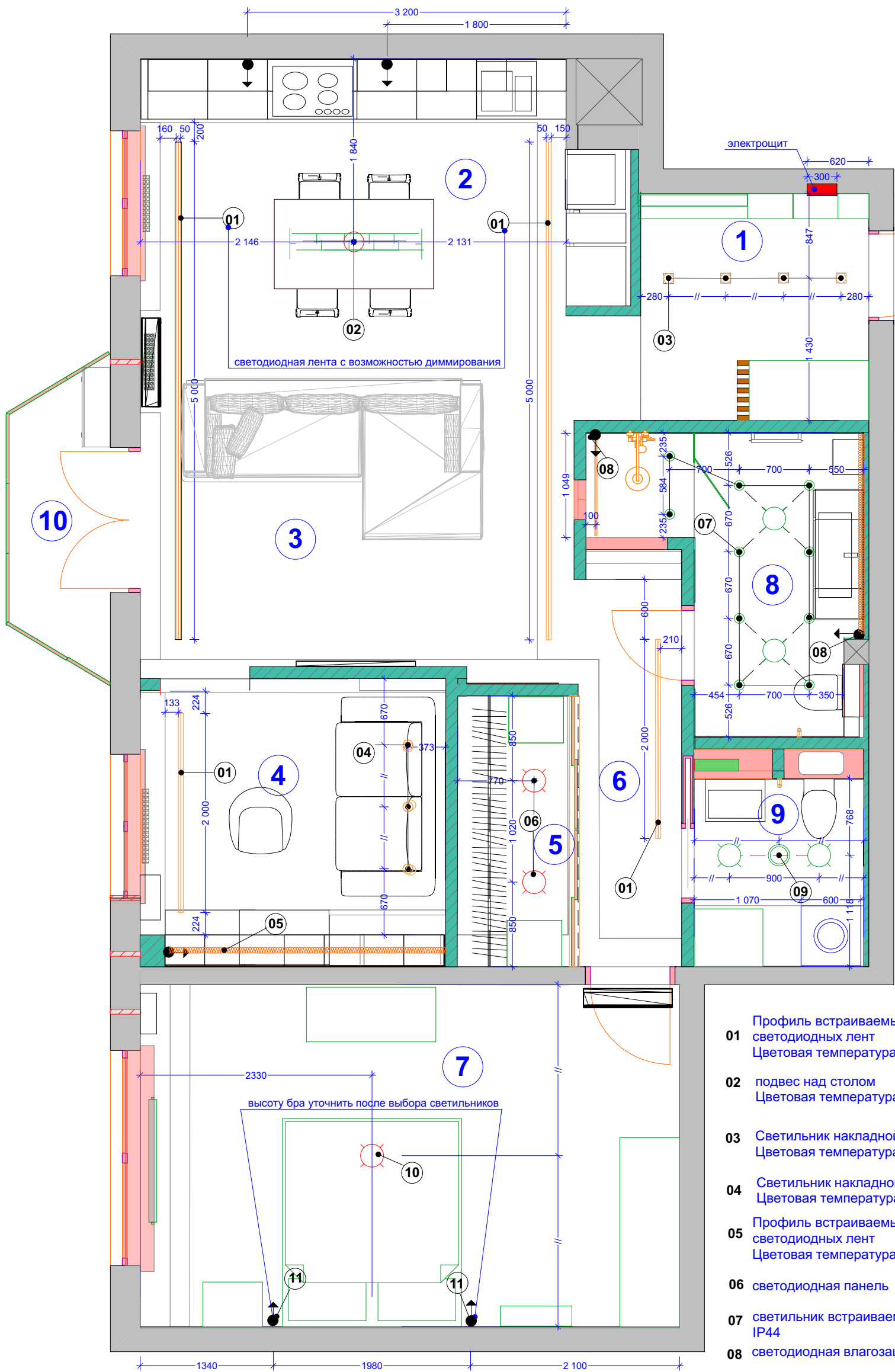


экспликация помещений		
1	прихожая	5,26 кв.м.
2	кухня-столовая	12,07 кв.м.
3	гостиная	17,85 кв.м.
4	кабинет	8,87 кв.м.
5	гардеробная	3,30 кв.м.
6	коридор	2,97 кв.м.
7	спальня	18,55 кв.м.
8	душевая	6,41 кв.м.
9	хоз.санузел	3,70 кв.м.
10	балкон	2,78 кв.м.

условные обозначения	
	подсветка светодиодная
	светильник накладной (люстра)
	встроенный светильник (потолок ГКЛ)
	встроенный светильник влагозащищенный
	выключатель
	выключатель сдвоенный
	проходной переключатель
	электрический выпуск
	вентиляция
	диффузор
	вент. решетка

1. Ведомость рабочих чертежей и общие указания - см. л. 0
2. Данный лист см. совместно с л. 7, 8, 8.1, 13,14,15,16
3. За отметку 0.000 принята отметка чистого пола гостиной
4. Привязки выключателей и переключателей даны относительно центральных осей элементов электроарматуры
5. Все привязки выключателей и переключателей уточнить после выбора электроарматуры.
Высота размещения выключателей и переключателей - 900 мм от уровня чистого пола, кроме обозначенных дополнительно

						ДИЗАЙН-ПРОЕКТ ИНТЕРЬЕРА квартиры по адресу: СПб, В.О. 18-ая линия.			
Изм.	Кол. уч.	Лист	№ докум	Подпись	Дата				
Разработал	Лукиянец Т.Б.					схема работы выключателей	Стадия	Лист	Листов
Чертил	Петросян Н.В.							06	



экспликация помещений

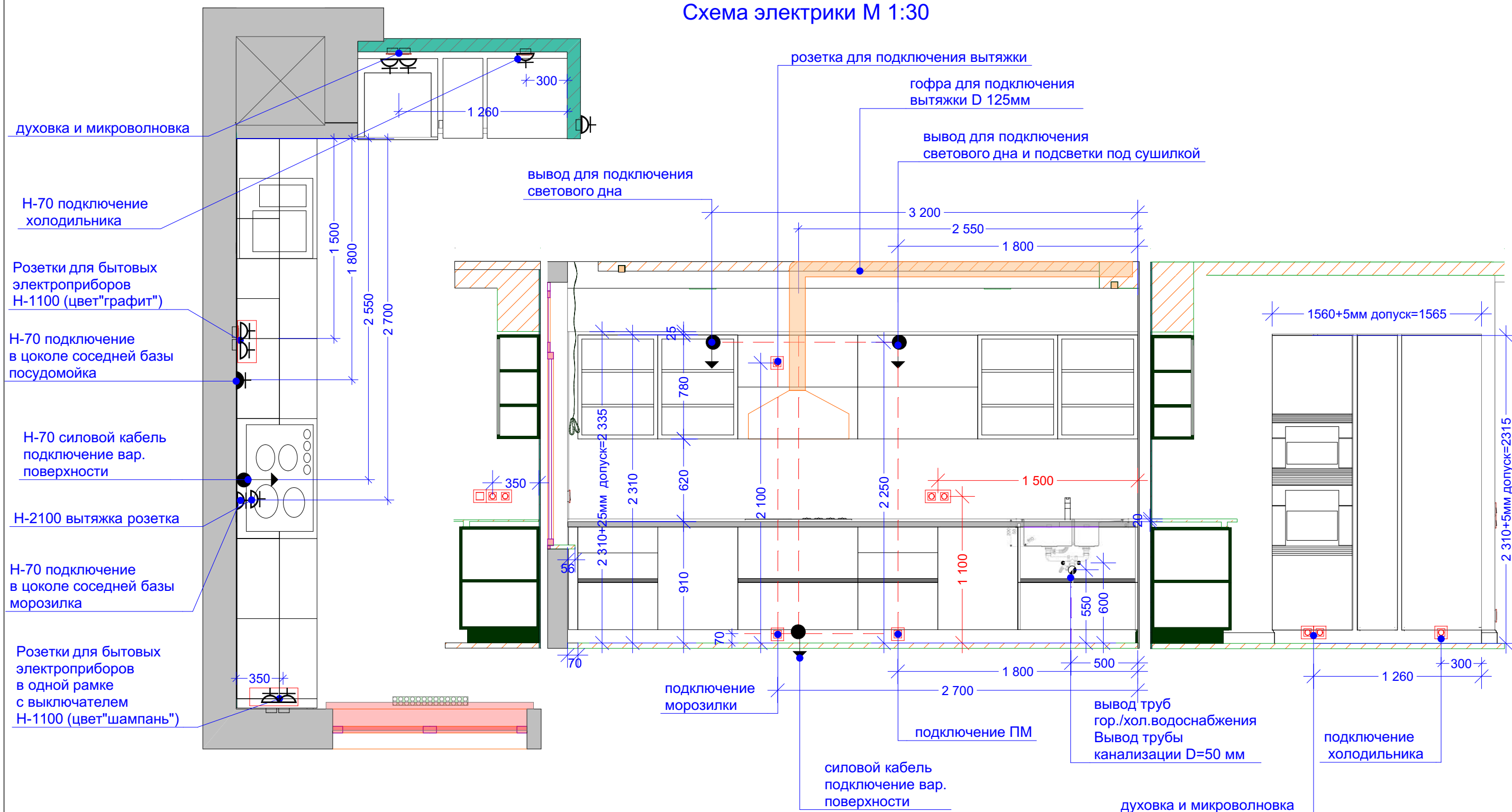
1	прихожая	5,26 кв.м.
2	кухня-столовая	12,07 кв.м.
3	гостиная	17,85 кв.м.
4	кабинет	8,87 кв.м.
5	гардеробная	3,30 кв.м.
6	коридор	2,97 кв.м.
7	спальня	18,55 кв.м.
8	душевая	6,41 кв.м.
9	хоз.санузел	3,70 кв.м.
10	балкон	2,78 кв.м.

- 01 Профиль встраиваемый алюминиевый для светодиодных лент
Цветовая температура (К): 3000 (тёплобелое свечение);
- 02 подвес над столом
Цветовая температура (К): 3000 (тёплобелое свечение);
- 03 Светильник накладной светодиодный
Цветовая температура (К): 3000 (тёплобелое свечение);
- 04 Светильник накладной (поворотный) светодиодный
Цветовая температура (К): 3000 (тёплобелое свечение);
- 05 Профиль встраиваемый (мебельный)алюминиевый для светодиодных лент
Цветовая температура (К): 3000 (тёплобелое свечение);
- 06 светодиодная панель
- 07 светильник встраиваемый светодиодный влагозащищенный IP44
- 08 светодиодная влагозащищенная лента для подсветки
- 09 светильник накладной светодиодный
- 10 люстра
- 11 бра для чтения

						ДИЗАЙН-ПРОЕКТ ИНТЕРЬЕРА квартиры по адресу: СПб, В.О. 18-ая линия.			
Изм.	Коп. уч	Лист	№ докум	Подпись	Дата				
Разработал	Лукиянец Т.Б.					план размещения светильников	Стадия	Лист	Листов
Чертил	Петросян Н.В.							07	

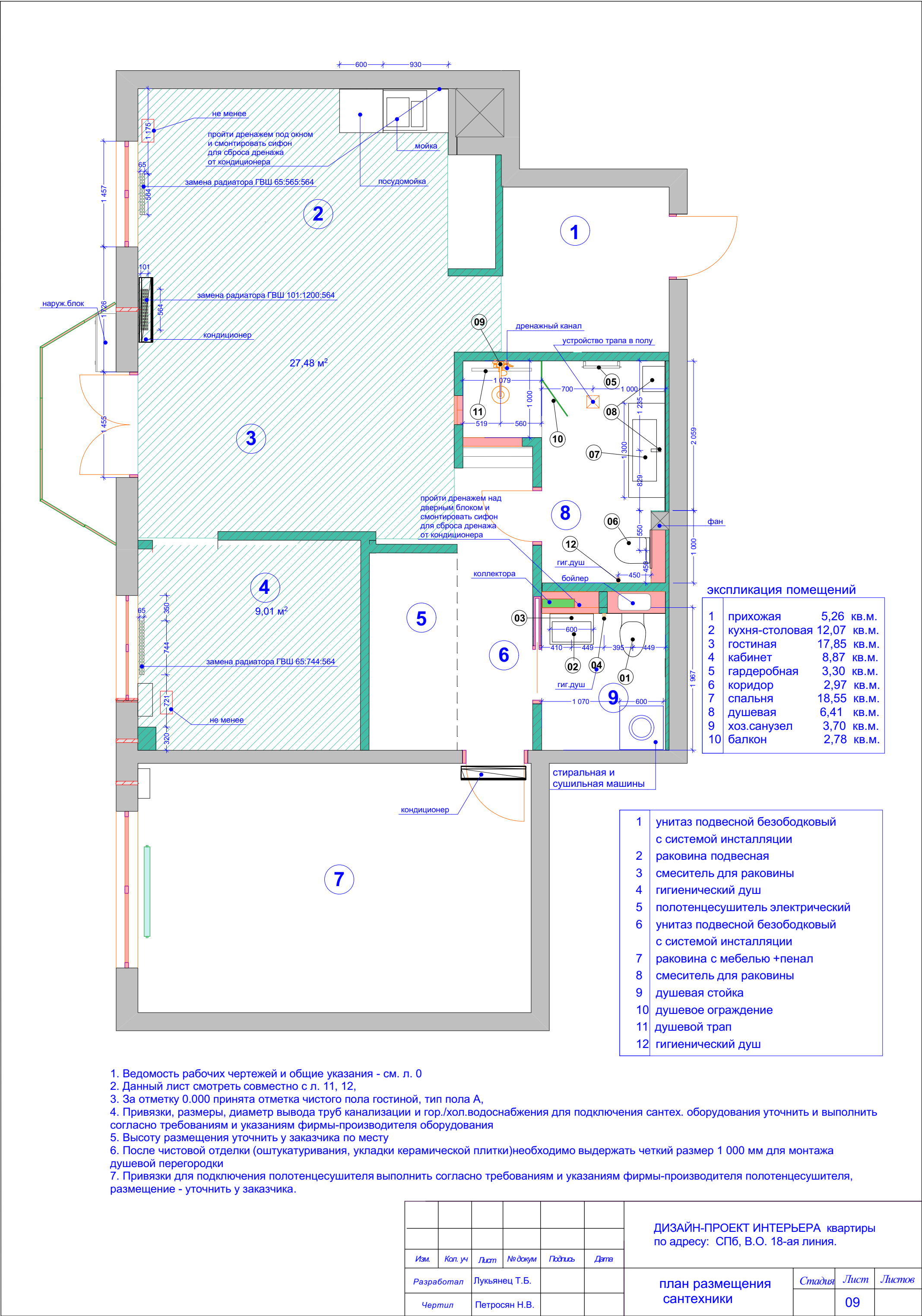
Помещение 2 Кухня

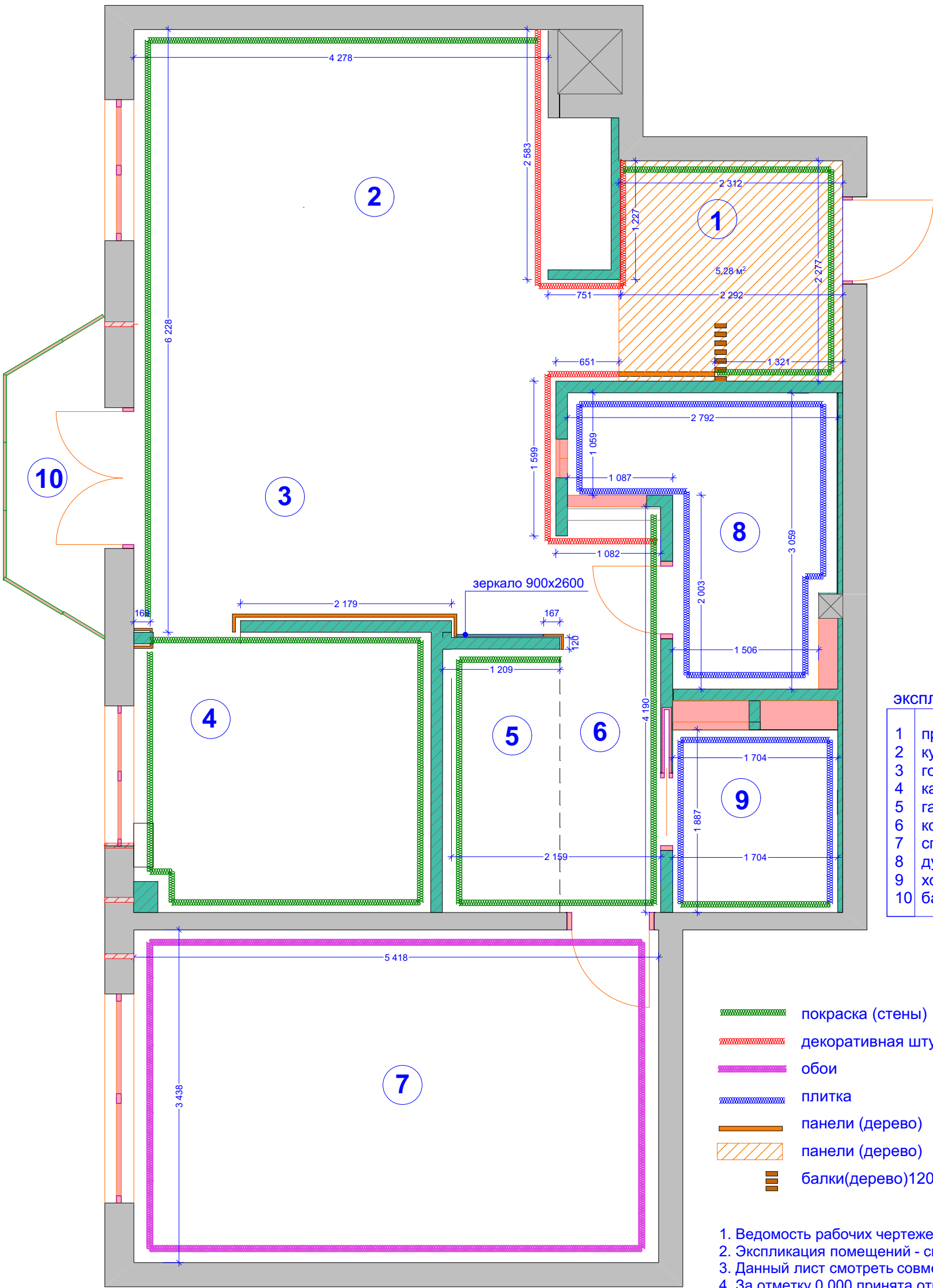
Схема электрики М 1:30



1. Ведомость рабочих чертежей и общие указания - см. л. 0
2. Данный лист смотреть совместно с л.6, 8, 9
3. За отметку 0.000 принята отметка чистого пола гостиной
4. Длину выпуска электрокабеля выполнить равной не менее 1000 мм
5. Все розетки и выводы электрокабеля для подключения кухонной техники выполнить согласно требованиям и указаниям фирм-производителей кухонного оборудования
6. Уточнить привязку и размер гофры для подключения вытяжки после выбора модели вытяжки
7. Привязки арматуры даны относительно центральных осей элементов оборудования

						ДИЗАЙН-ПРОЕКТ ИНТЕРЬЕРА квартиры по адресу: СПб, В.О. 18-ая линия.			
<i>Изм.</i>	<i>Кол. уч.</i>	<i>Лист</i>	<i>№ докум</i>	<i>Подпись</i>	<i>Дата</i>				
<i>Разработал</i>		Лукьянец Т.Б.				Помещение 4 Кухня Схема электрики План Разрез	<i>Стадия</i>	<i>Лист</i>	<i>Листов</i>
<i>Чертил</i>		Петросян Н.В.					РП	08.1	

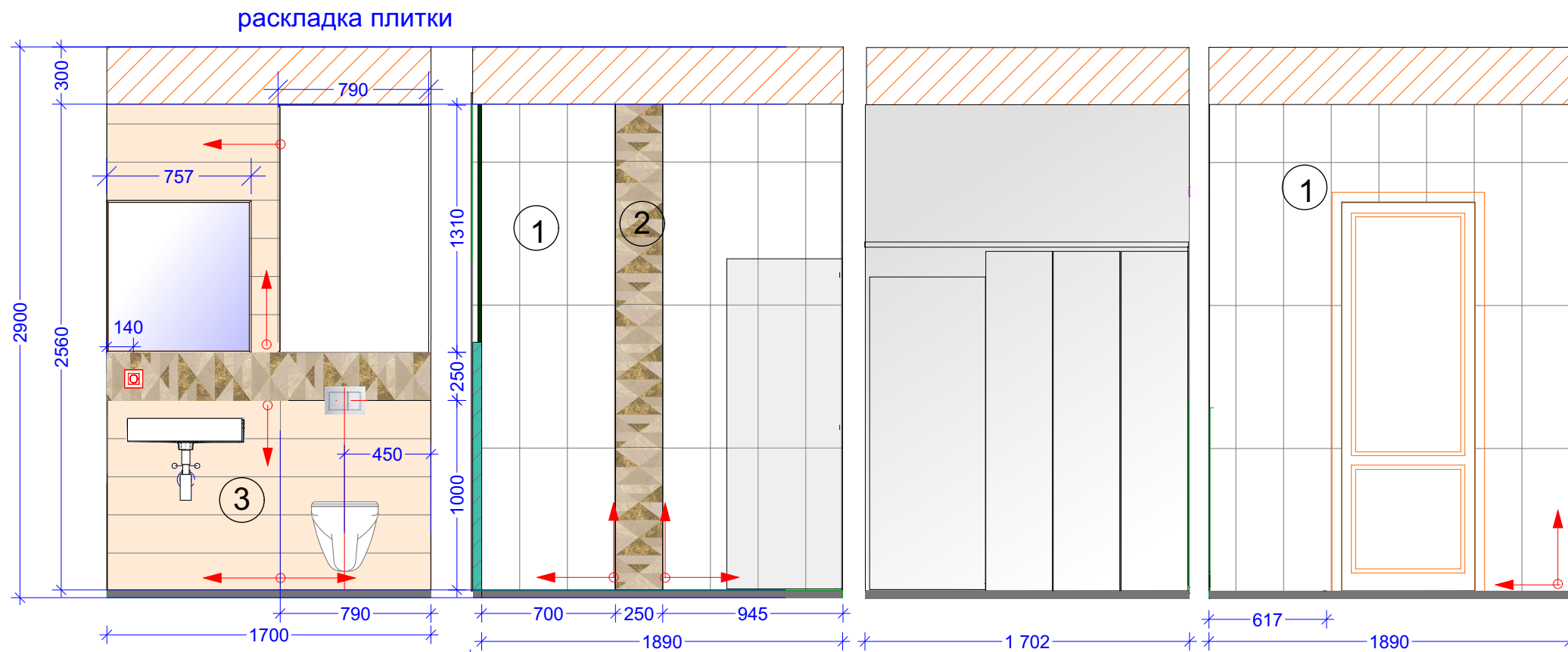




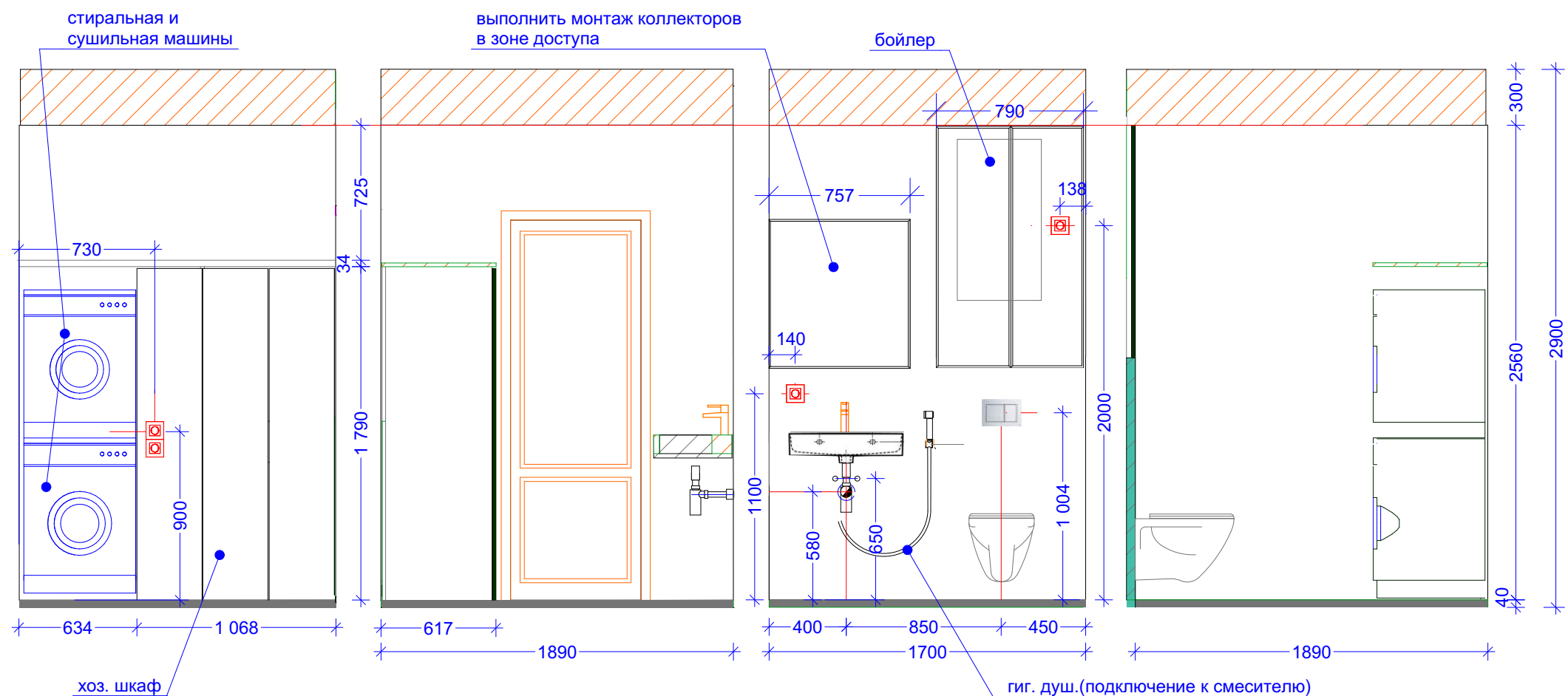
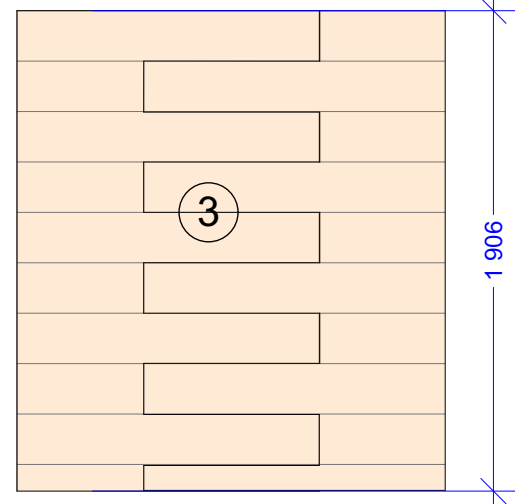
экспликация помещений			
1	прихожая	5,26	кв.м.
2	кухня-столовая	12,07	кв.м.
3	гостиная	17,85	кв.м.
4	кабинет	8,87	кв.м.
5	гардеробная	3,30	кв.м.
6	коридор	2,97	кв.м.
7	спальня	18,55	кв.м.
8	душевая	6,41	кв.м.
9	хоз.санузел	3,70	кв.м.
10	балкон	2,78	кв.м.

1. Ведомость рабочих чертежей и общие указания - см. л.0
2. Экспликация помещений - см. л. 3, 4, 6
3. Данный лист смотреть совместно с л. 3
4. За отметку 0.000 принята отметка чистого пола гостиной
5. Площадь отделки дана без учета запаса
6. Отделка стен в помещении 1 - см. л. 14
7. Отделка стен в помещении 3 - см. л. 13
8. Отделка стен в помещении 8 - см. л. 12
9. Отделка стен в помещении 9 - см. л. 11
10. Общий расход и раскладка панелей из дерева - см. л. 15

						ДИЗАЙН-ПРОЕКТ ИНТЕРЬЕРА квартиры по адресу: СПб, В.О. 18-ая линия.			
Изм.	Кол. уч	Лист	№ докум	Подпись	Дата				
Разработал	Лукиянец Т.Б.					план отделки	Стадия	Лист	Листов
Чертил	Петросян Н.В.							10	



1		Шарм Экстра Аркадия Вставка Сьют 250X750x8 затирка LITOCHROM 1-6 LUXURY C.60 бежевый/багама
2		ITALON Аркадия Настенная керамическая плитка 250x750x8 глазурованный глянцевый затирка LITOCHROM 1-6 LUXURY C.60 бежевый/багама
3		ITALON Maison Керамогранит Champagne 200x1200x10 натуральный затирка LITOCHROM 1-6 LUXURY C.60 бежевый/багама

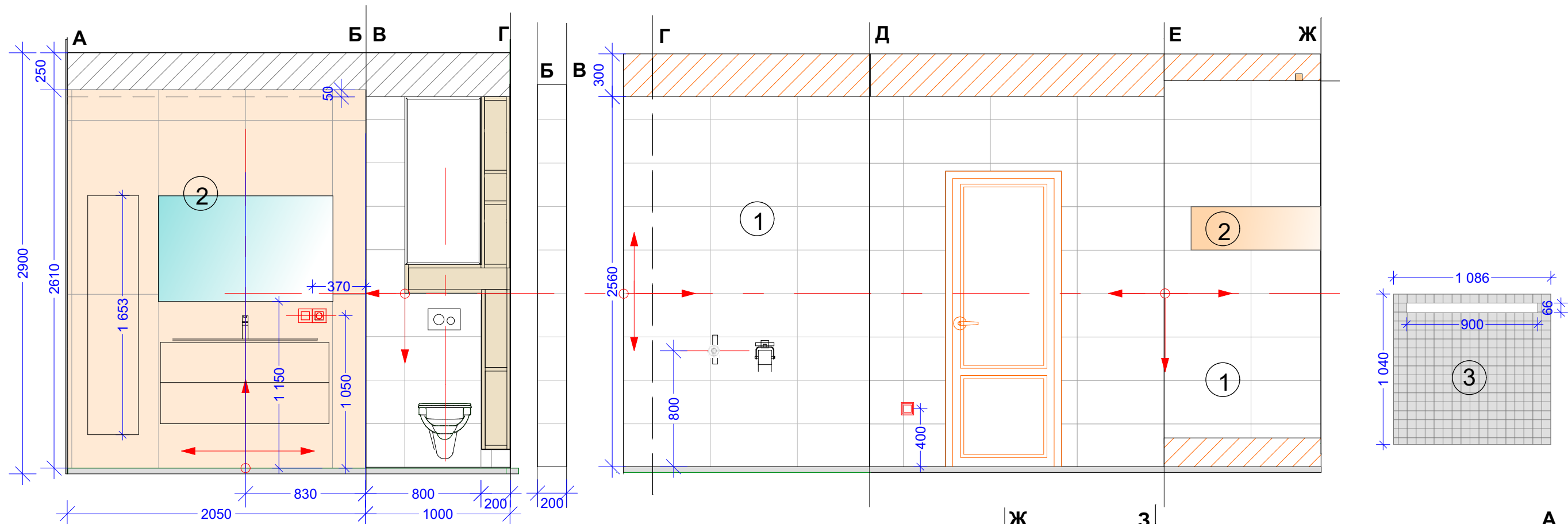


условные обозначения

1	маркировка позиции плитки
	направление раскладки отделочного материала

1. Ведомость рабочих чертежей и общие указания - см. л. 0
2. Данный лист смотреть совместно с л. 2, 2.2, 9
3. Раскладку элементов покрытия, уточнить после выполнения контрольных обмеров

						ДИЗАЙН-ПРОЕКТ ИНТЕРЬЕРА квартиры по адресу: СПб, В.О. 18-ая линия.			
Изм.	Кол. уч.	Лист	№ докум	Подпись	Дата				
Разработал		Лукиянец Т.Б.				развертка санузла	Стадия	Лист	Листов
Чертит		Петросян Н.В.					РП	11	



1		ITALON KERAMICHESKIY GRANIT Materia Ceramogranit Magnesio 300x600x10 паттинированный	23,04 кв.м.	затирка LITOCHROM 1-6 LUXURY C.20
2		ITALON KERAMICHESKIY GRANIT Surface Ceramogranit Onice Miele 600x1200x10 люкс	17,28 кв.м.	затирка LITOCHROM 1-6 LUXURY C.20
3		Керамогранит ATLAS CONCORDE RUSSIA HEAT / ХИТ Heat Iron Rett / Хит Айрон Рет. 600x600x10	9,72 кв.м.	затирка LITOCHROM 1-6 LUXURY C.40 антрацит

условные обозначения

1	маркировка позиции плитки
	направление раскладки отделочного материала

выполнить подрезку плитки по линии стеклоблоков

1. Ведомость рабочих чертежей и общие указания - см. л. 0
2. Данный лист смотреть совместно с л. 2, 2.1, 12
3. Раскладку элементов покрытия, уточнить после выполнения контрольных обмеров
4. Межплиточный шов керамогранита принять равным 1 мм, межплиточный шов мозаики - 2 мм
6. Расход отделочных материалов дан в расчете по коробкам
6. Отделку душевого поддона выполнить мозаикой нарезанной из основной плитки пола
7. Уточнить толщину материала после заказа!

						ДИЗАЙН-ПРОЕКТ ИНТЕРЬЕРА квартиры по адресу: СПб, В.О. 18-ая линия.			
Изм.	Кол. уч.	Лист	Недокум	Подпись	Дата				
Разработал	Лукиянец Т.Б.					раскладка плитки душевой	Стадия	Лист	Листов
Чертил	Петросян Н.В.						РП	12.1	

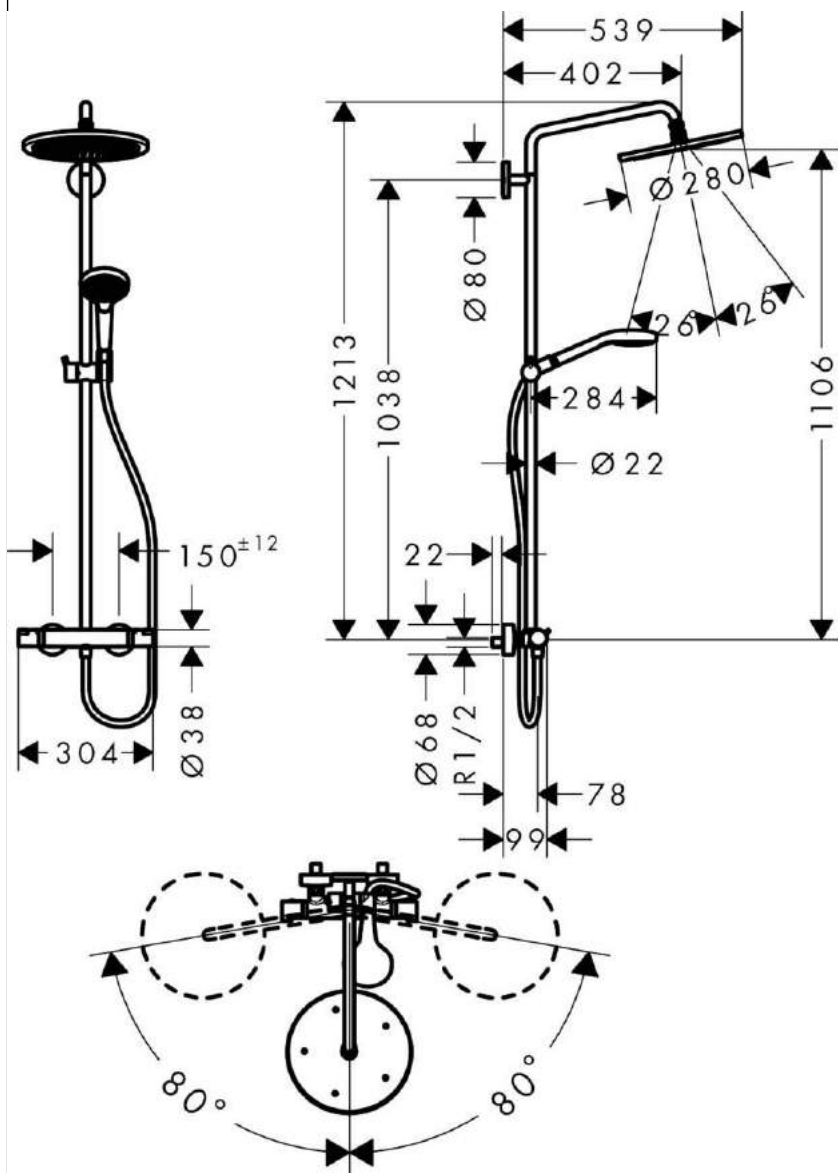
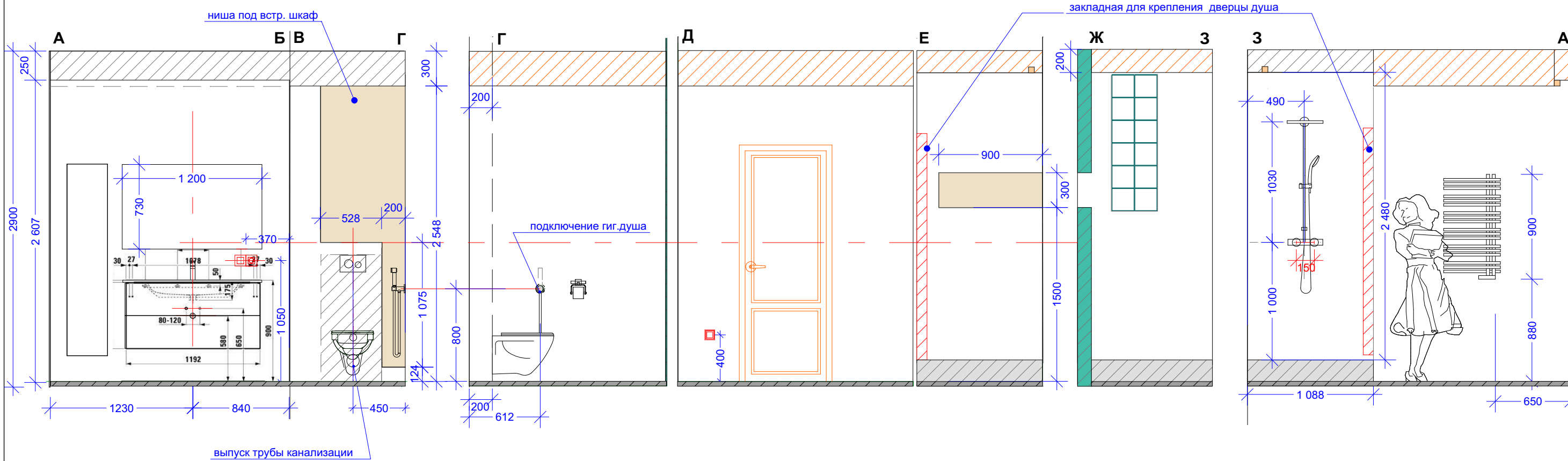


Схема установки Croma Select S Showerpipe 280 1jet EcoSmart 9 л/мин с термостатом

Схема подключения раковины Laufen Pro 1200

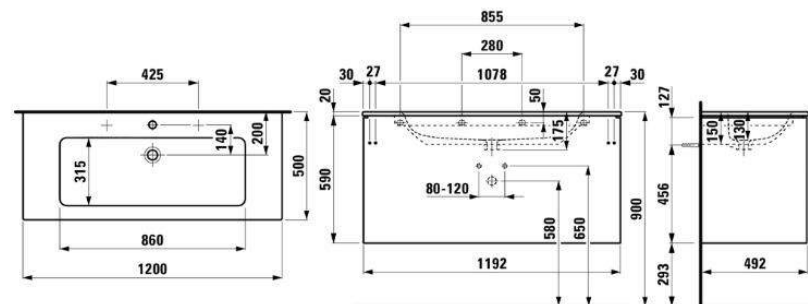
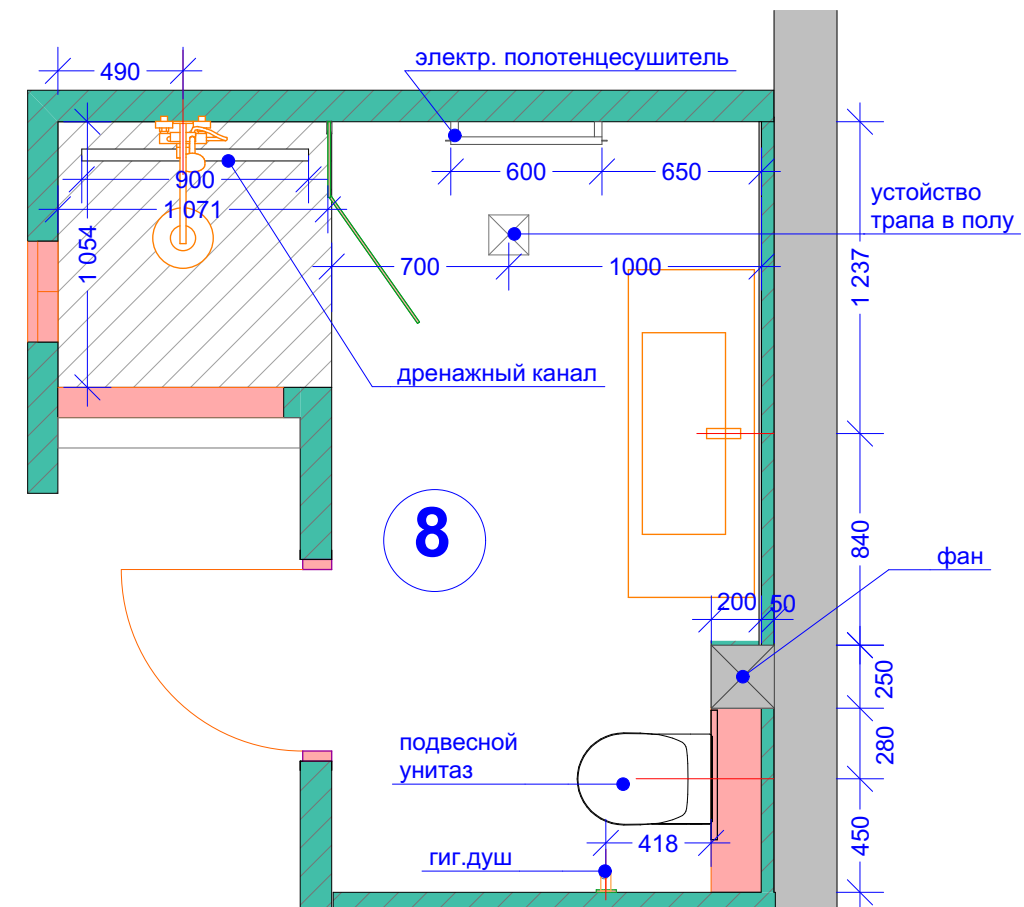
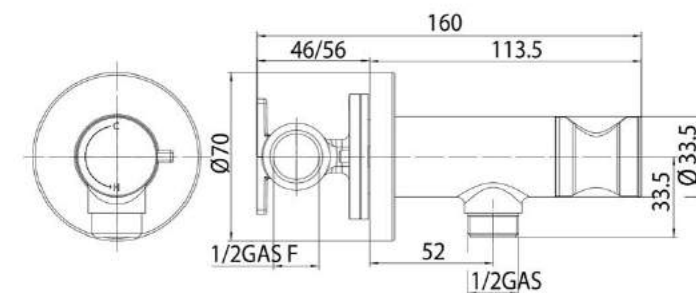
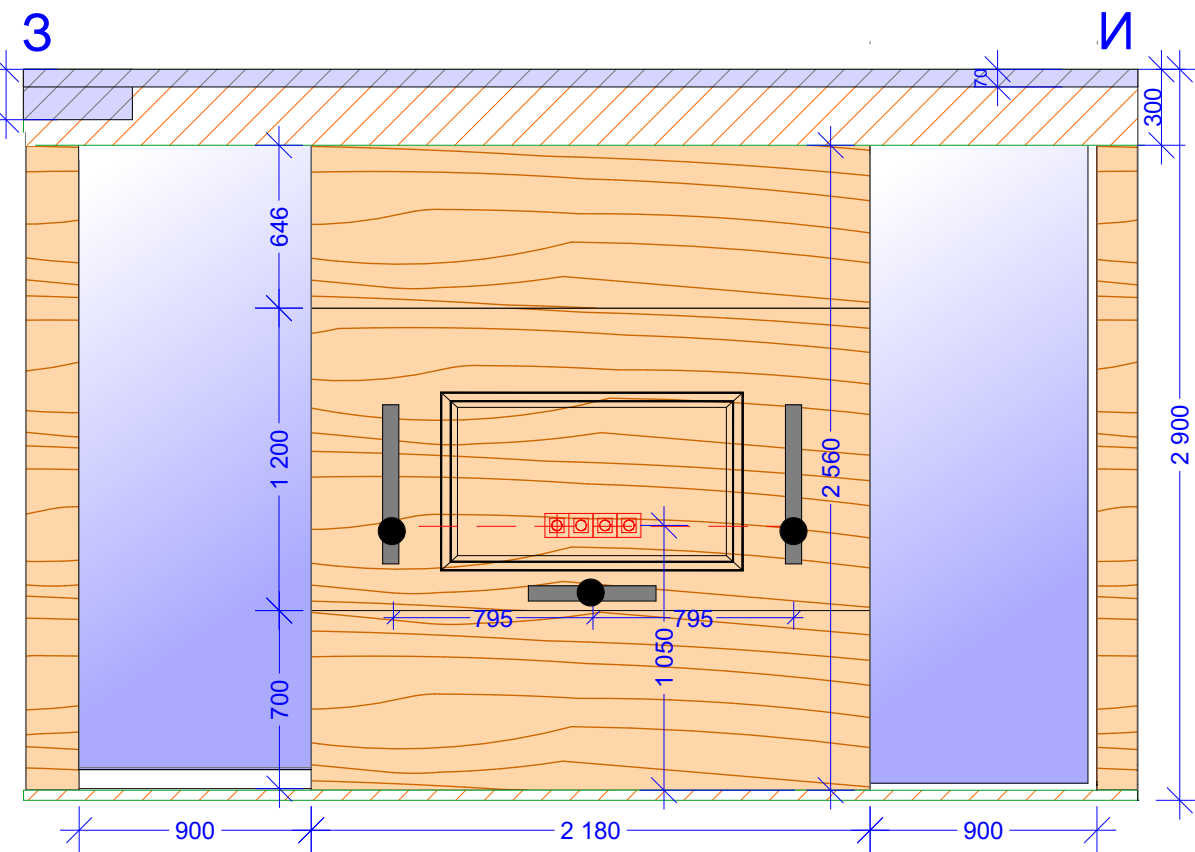
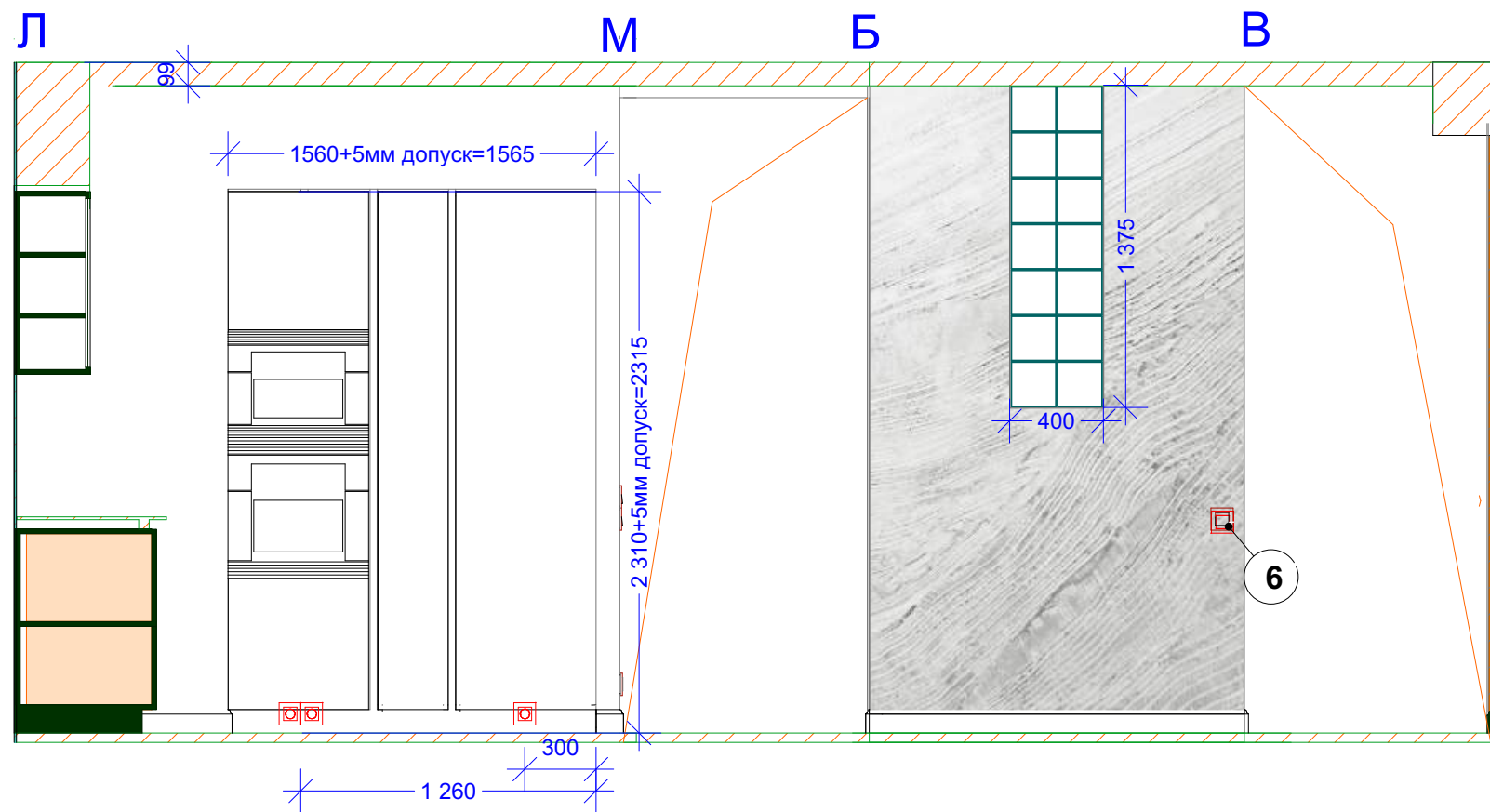
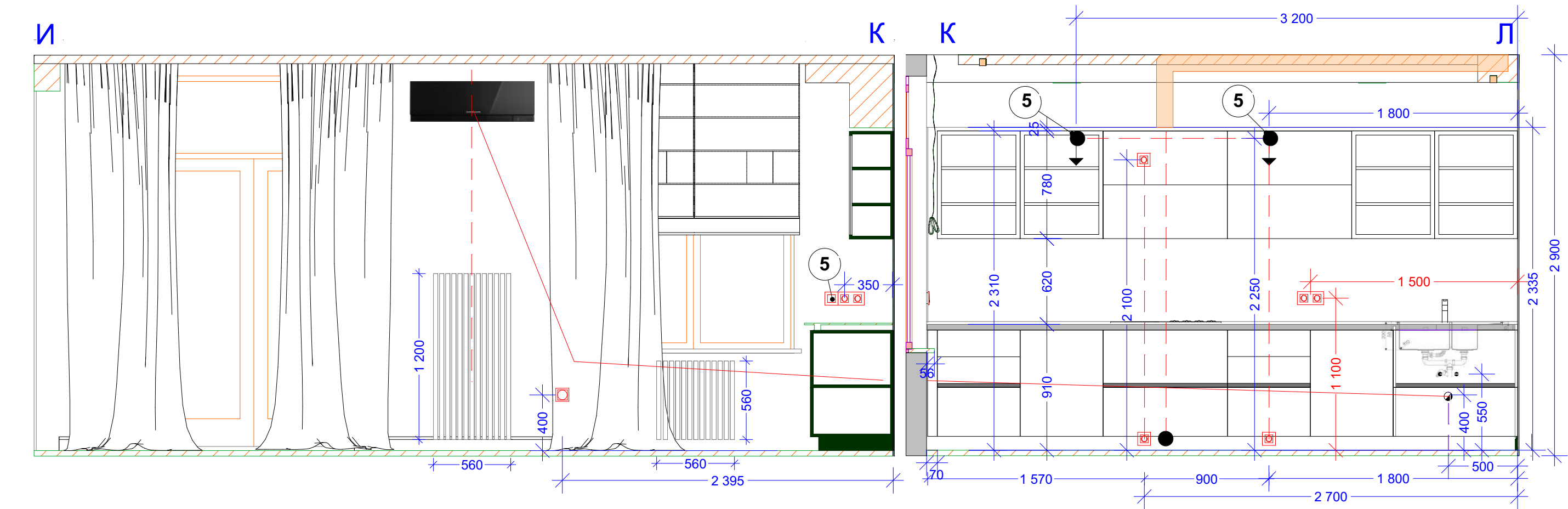


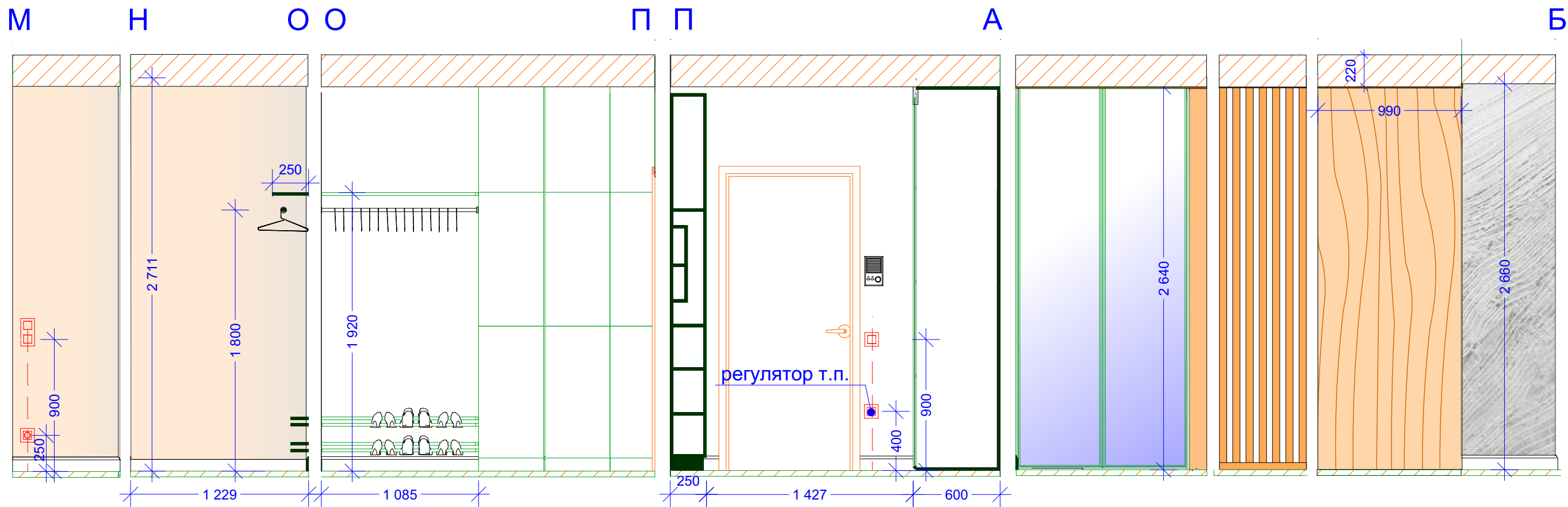
Схема гигиенического душа Bossini Paloma



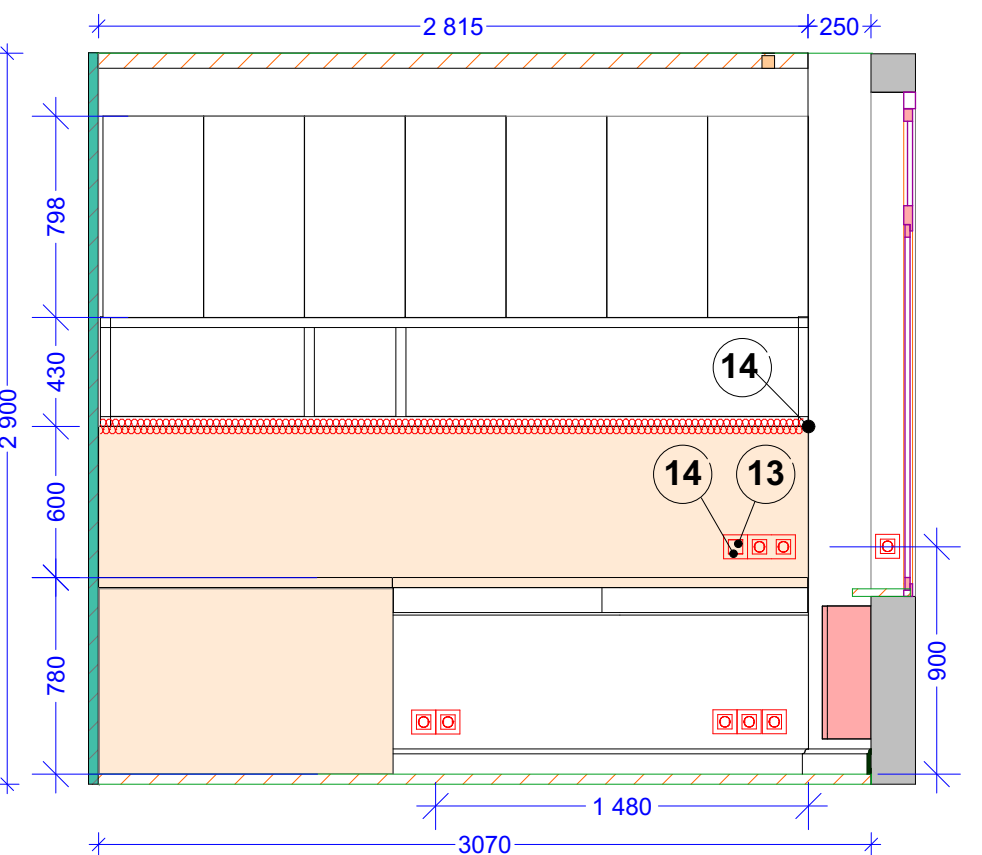
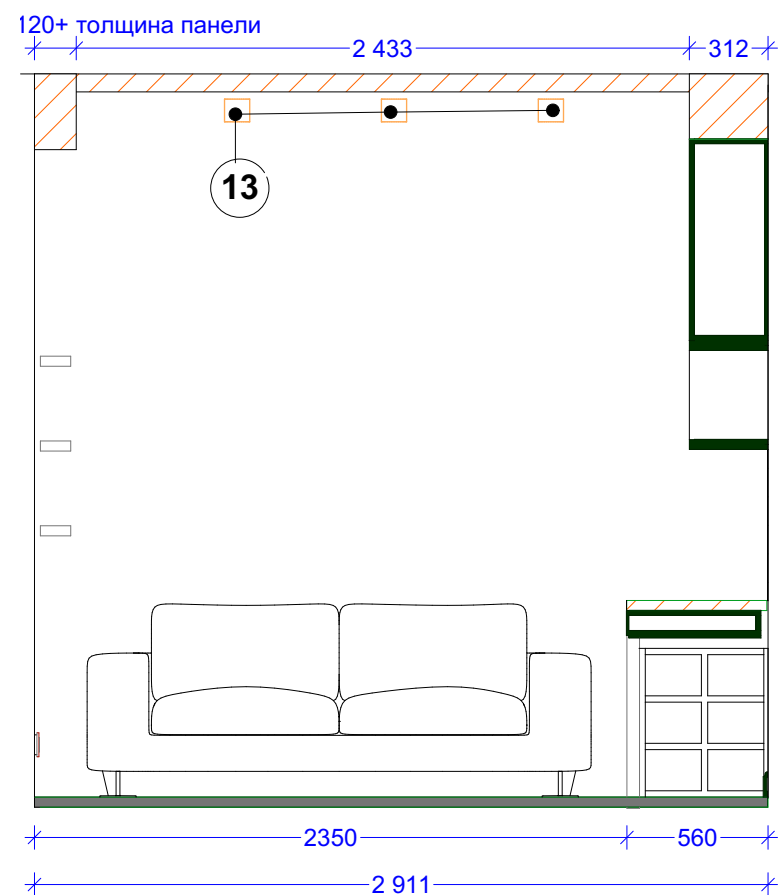
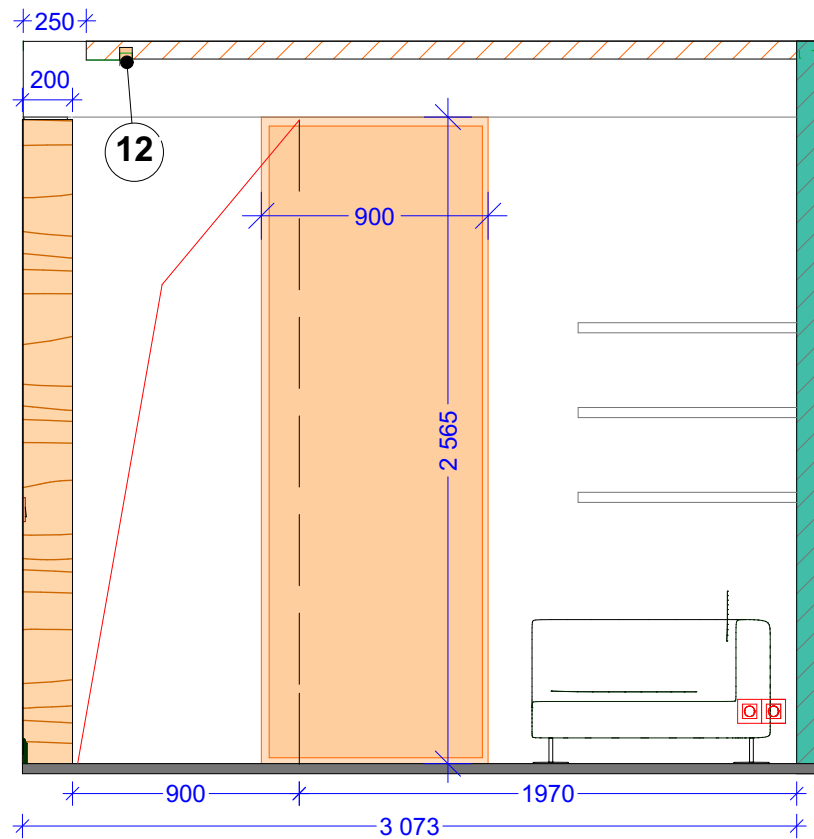
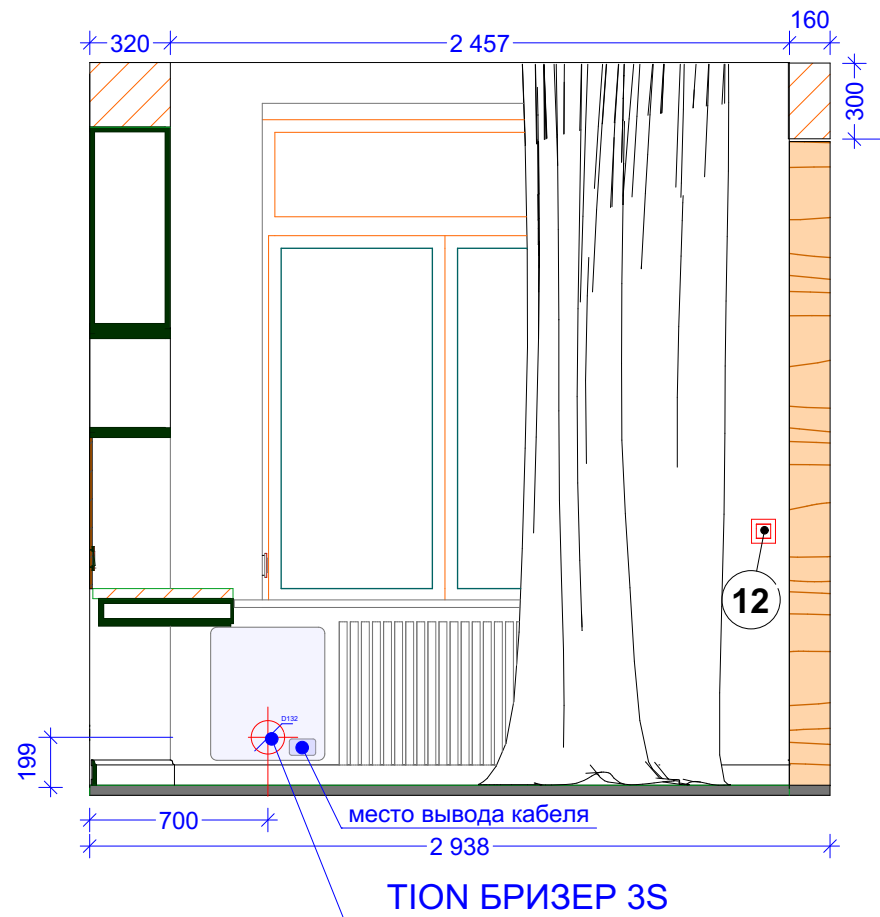
						ДИЗАЙН-ПРОЕКТ ИНТЕРЬЕРА квартиры по адресу: СПб, В.О. 18-ая линия.			
Изм.	Коп. уч	Лист	№ докум	Подпись	Дата				
Разработал		Лукиянец Т.Б.				развертка душевой	Стадия	Лист	Листов
Чертит		Петросян Н.В.					РП	12	



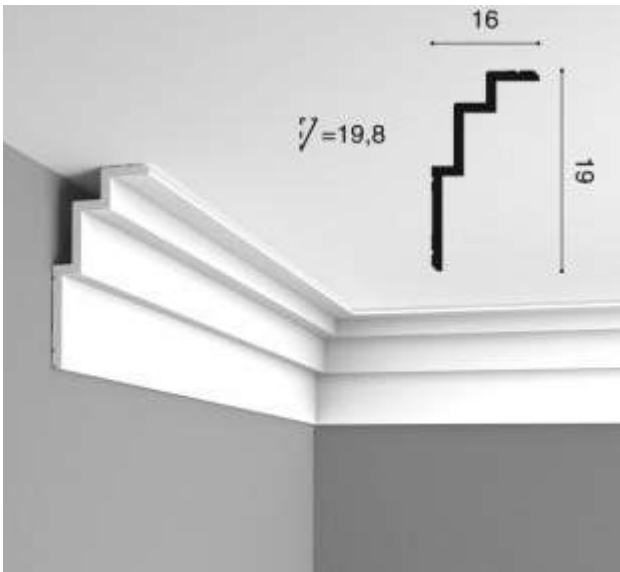
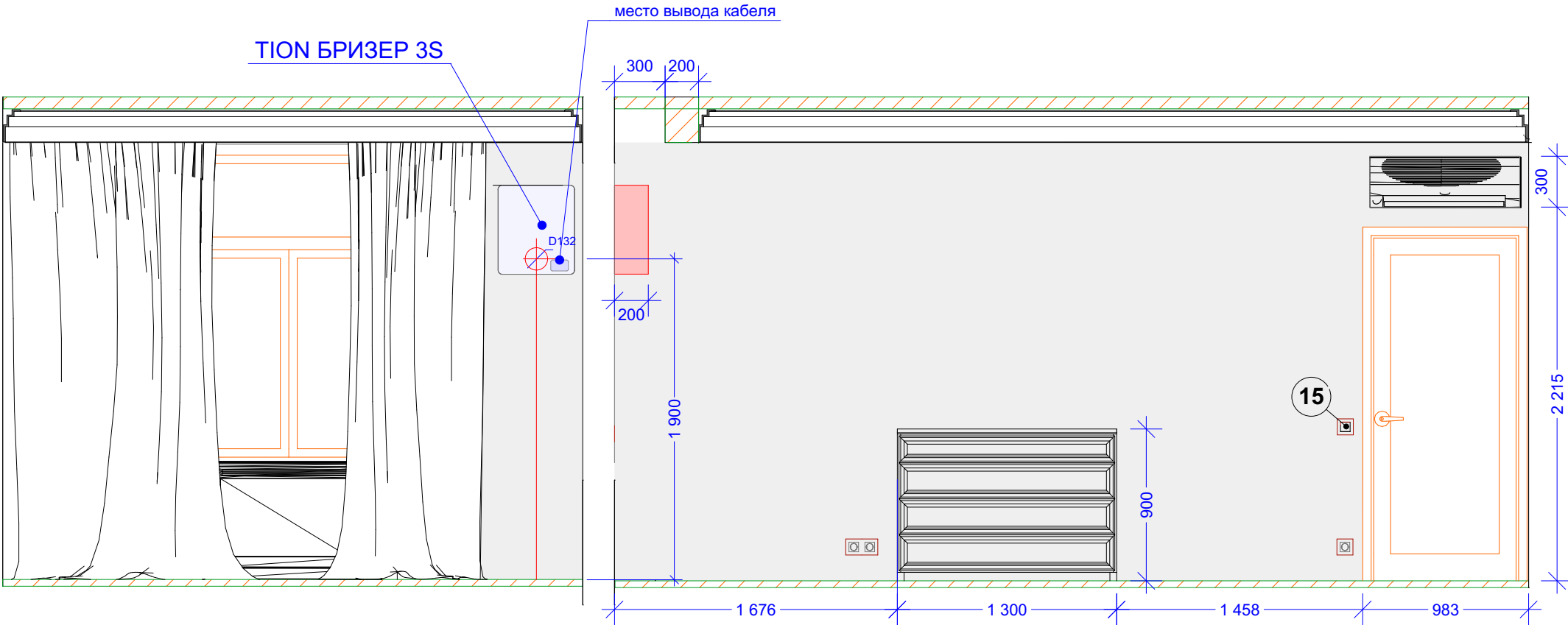
						ДИЗАЙН-ПРОЕКТ ИНТЕРЬЕРА квартиры по адресу: СПб, В.О. 18-ая линия.			
Изм.	Кол. уч	Лист	Не докум	Подпись	Дата				
Разработал		Лукиянец Т.Б.				развертка гостиной и зоны кухни	Стадия	Лист	Листов
Чертит		Петросян Н.В.					РП	13	



						ДИЗАЙН-ПРОЕКТ ИНТЕРЬЕРА квартиры по адресу: СПб, В.О. 18-ая линия.			
Изм.	Кол. уч.	Лист	Недокум	Подпись	Дата				
Разработал		Лукьянец Т.Б.				развертка прихожей	Стадия	Лист	Листов
Чертил		Петросян Н.В.					РП	14	



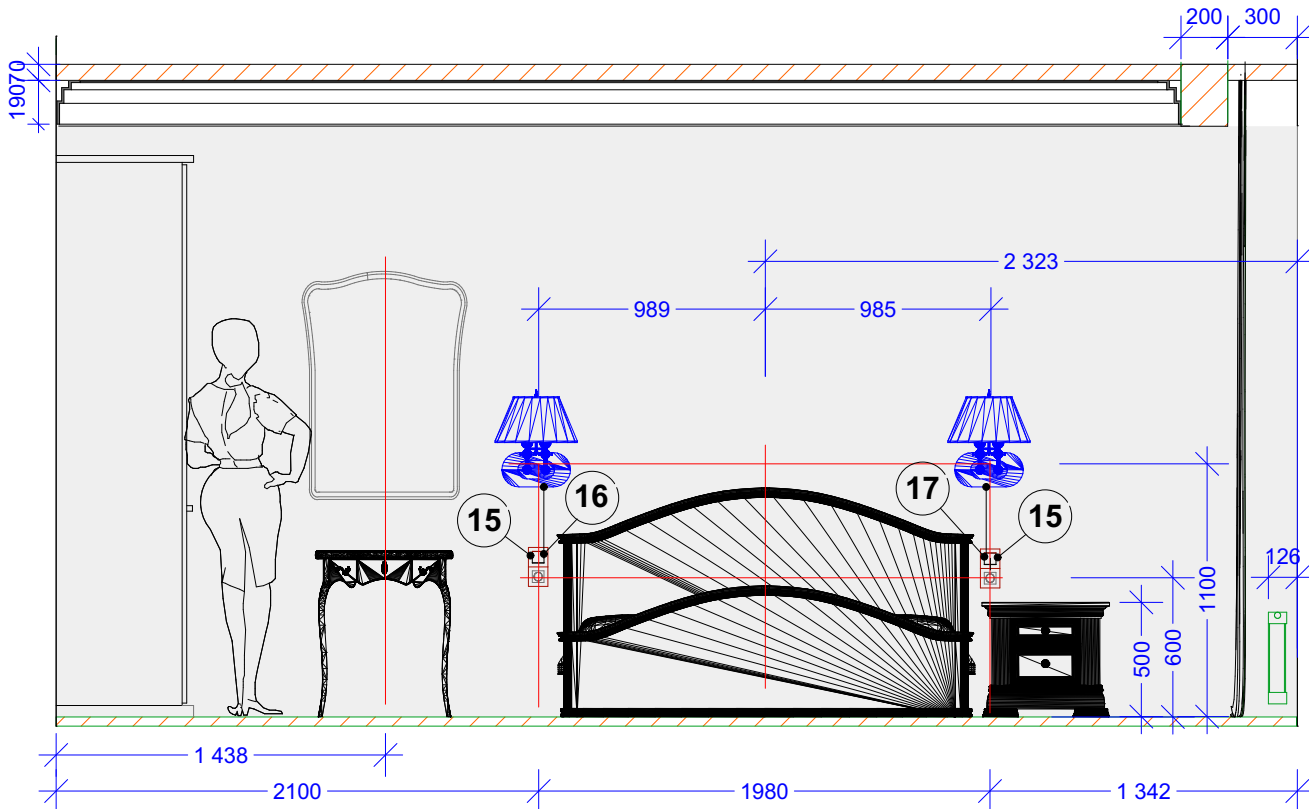
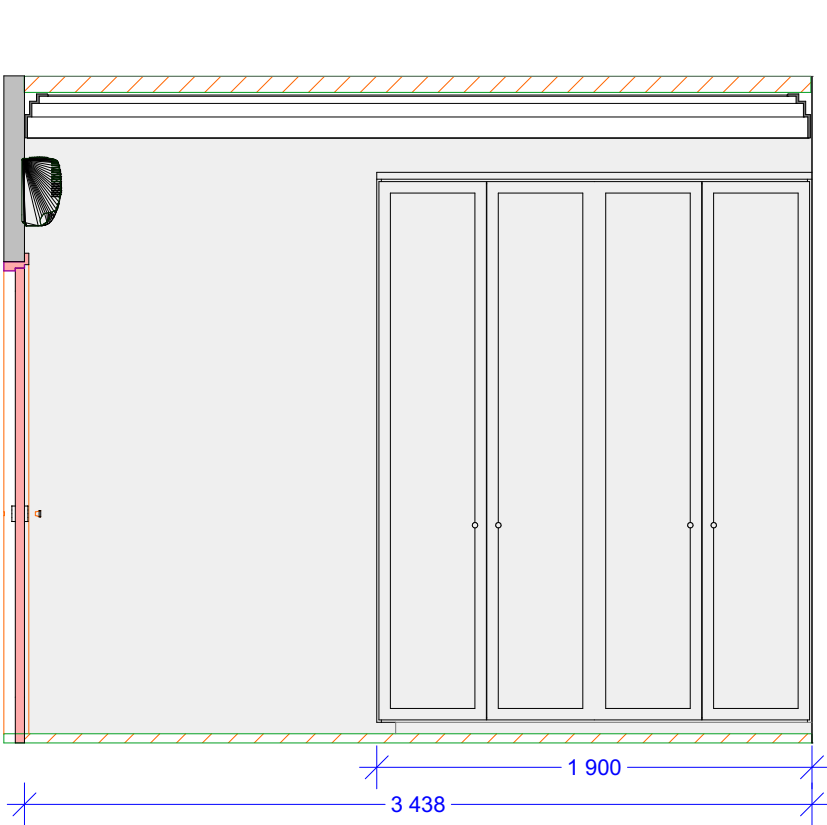
						ДИЗАЙН-ПРОЕКТ ИНТЕРЬЕРА квартиры по адресу: СПб, В.О. 18-ая линия.			
Изм.	Кол. уч.	Лист	Недокум	Подпись	Дата	развертка кабинета	Стадия	Лист	Листов
Разработал	Лукиянец Т.Б.						РП	16	
Чертит	Петросян Н.В.								



Карниз "ORAC DECOR"
C 392 STEPS 190x160



обои "MARBURG",col." ATTITUDE" №56220

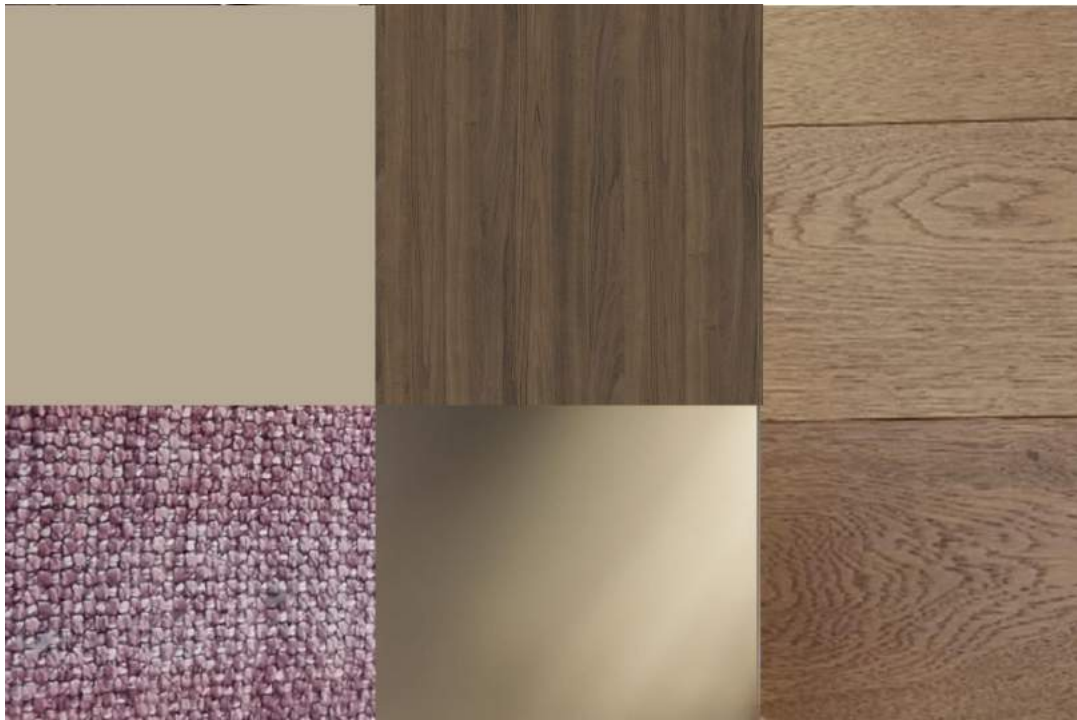


						ДИЗАЙН-ПРОЕКТ ИНТЕРЬЕРА квартиры по адресу: СПб, В.О. 18-ая линия.			
Изм.	Кол. уч	Лист	Недокум	Подпись	Дата				
Разработал	Лукиянец Т.Б.					развертка спальни	Стадия	Лист	Листов
Чертит	Петросян Н.В.						РП	17	



Гостиная. Вид на диван и кухню из коридора

						ДИЗАЙН-ПРОЕКТ ИНТЕРЬЕРА квартиры по адресу: СПб, В.О. 18-ая линия.			
Изм.	Кол. уч	Лист	Недокум	Подпись	Дата				
Разработал		Лукьянец Т.Б.				Приложение 1 Кухня и гостиная	Стадия	Лист	Листов
Чертил		Петросян Н.В.					РП	18	



Гостиная. Вид на телевизор и кабинет от кухни

						ДИЗАЙН-ПРОЕКТ ИНТЕРЬЕРА квартиры по адресу: СПб, В.О. 18-ая линия.			
Изм.	Кол. уч	Лист	Недокум	Подпись	Дата				
Разработал		Лукьянец Т.Б.				Приложение 2 Гостиная и кабинет	Стадия	Лист	Листов
Чертил		Петросян Н.В.					РП	19	



Вид на раковину и мебель



Вид на унитаз и встроенный шкаф над инсталляцией



Подбор сантехнического оборудования

						ДИЗАЙН-ПРОЕКТ ИНТЕРЬЕРА квартиры по адресу: СПб, В.О. 18-ая линия.			
Изм.	Кол. уч	Лист	Недокум	Подпись	Дата				
Разработал		Лукьянец Т.Б.				Приложение 3 Душевая и подбор сантехники	Стадия	Лист	Листов
Чертит		Петросян Н.В.					РП	20	



Подбор сантехнического оборудования



						ДИЗАЙН-ПРОЕКТ ИНТЕРЬЕРА квартиры по адресу: СПб, В.О. 18-ая линия.			
Изм.	Кол. уч	Лист	Недокум	Подпись	Дата				
Разработал		Лукьянец Т.Б.				Приложение 4 Санузел и подбор сантехники	Стадия	Лист	Листов
Чертит		Петросян Н.В.					РП	21	